



Saves Your Energy

Markmätarskåp

Den nya mätarskåplösningen



Snabbaste installationen med
Ensto Markmätarskåp.





Markmätarskåp för framtiden

– Den nya mätarskåpslösningen

Den nya mätarskåpslösningen innebär många fördelar för abonnenten som slipper ha skåpet i sin husfasad samtidigt som mätarskåpet kan användas för tillfällig el under byggtiden. Detta är ett energieffektivt sätt som sparar kostnader för abonnenten samtidigt som det underlättar installationen både för elnätsägaren och elinstallatören.

Markmätarskåp

Mångsidigt mätarskåp för markmontage med många möjligheter. I första skedet som mätarskåp för tillfällig elförning under byggtiden och därefter som fördelningscentral för tex lillstuga, garage, utebelysning, laddningsstolpar osv. Uttagen i skåpen kan även användas till strömförserjning av sladdanslutna apparater såsom gräsklippare, handmaskiner osv.

Markskåpet är lätt att montera fristående vid tomtgräns eller utanpåliggande på husfasad.

Utrymmet inuti skåpet medger installation av ytterligare avsäkringar, skydd mot överspänningar, belysningsstyrningar bland annat.

PRODUKT	E-NR	BENÄMNING
PEVEP125.03-SE	22 003 59	Markmätarskåp
PEVEP163.03-SE	22 003 40	Markmätarskåp 63 A
EVL2.03-S	22 001 71	Underdel markmätarskåp
TEKNISKA DATA		
Mått	Bredd	420 mm
	Höjd	870 mm
	Djup	180 mm
Dörr	Högerhängd med standard lås	
Material	Varmförzinkat stål	
Färg	RAL 7035E	
Lackering	Pulverlackerad	
Nominell spänning	230 / 400 V	
Nominell ström	25 A / 63 A	
Kapslingsklass	Skåpet har en kapslingsklass IP44 även med luckan till uttagen i öppet läge.	
Slagtålighet	IK07	
Godkännanden/certifikat	Fimko, Semko	
EU standard	EN60439-1, EN60439-3	



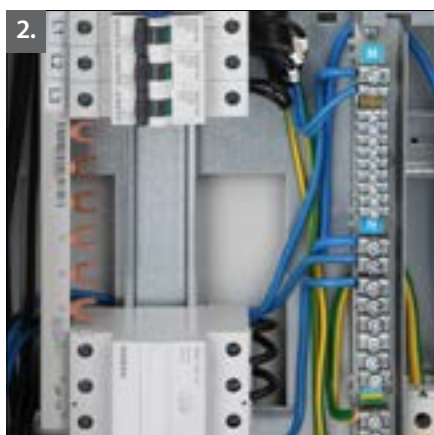
Markmätarskåp

Design med detaljer



1.

1. Genomföringar för extern antenn finns på skåpets högra sida.



2.

2. Enkel komplettering av dvärgbrytare för fler utgående grupper.

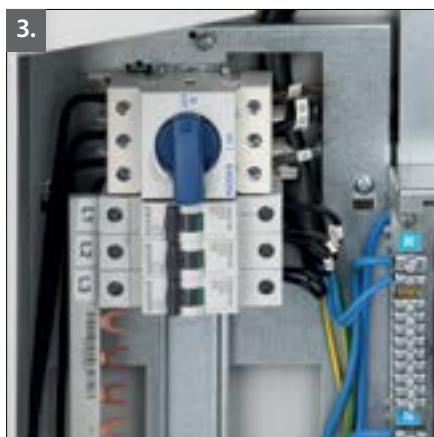
3. Plintar för utgående mätt ström, max. 50 mm² Al eller Cu.

4. Väl tilltaget utrymme för serviskabel med anslutningsplintar för AL 50 / CU 35. Finns även utrymme för överspänningskydd. Passdelar och propphuvar ingår ej.

5. Markmätarskåpet har en öppningsbar lucka där 2 x 230 V uttag och 1 x 400 V uttag är placerade. Uttagen kan användas utan att mätarskåpets dörr behöver öppnas. Luckan kan låsas och hållas stängd även om uttagen används.

6. Löstagbar fläns för serviskabel underlättar installationen väsentligt. Tillräckligt många genomföringar för utgående ledningar finns i skåpets underkant. Dräneringshål för eventuellt kondensvatten som lägger sig på botten av skåpet.

7. Teleskåpsben: Markmätarskåpets underdel är försedd med höj/sänkbart markfäste för stabil montage i marken.



3.



4.



5.



6.



7.

Fasadmätarskåp

EVU25.00G, EVU25.00R + EVL36

- Fasadmätarskåp enligt standard SS4300110, utgåva 7
- Förberedd för fjärravläsning
- Plats för antenn
- Plats för överspänningskydd
- Inkommande servicekabelns fläns löstagbar
- Färdiga genomföringar för kabel
- In & utgående kablage anslutes på plintar
- Både aluminium & kopparkabel (Al6-50/Cu2,5-50) anslutes utan extra tillbehör
- Bättre kopplingsutrymme
- Förberedd för medialådan EVL36
- Genomföringar för telekabel
- Är tillverkad av förzinkad stålplåt, avsedd för utomhusbruk
- Finns i två väderbeständig färger grå & faluröd
- Nitad – ej svetsad = rostfritt
- Vändbar dörr
- Genomgående färger i kabeldragning (fas-färger enligt norm)



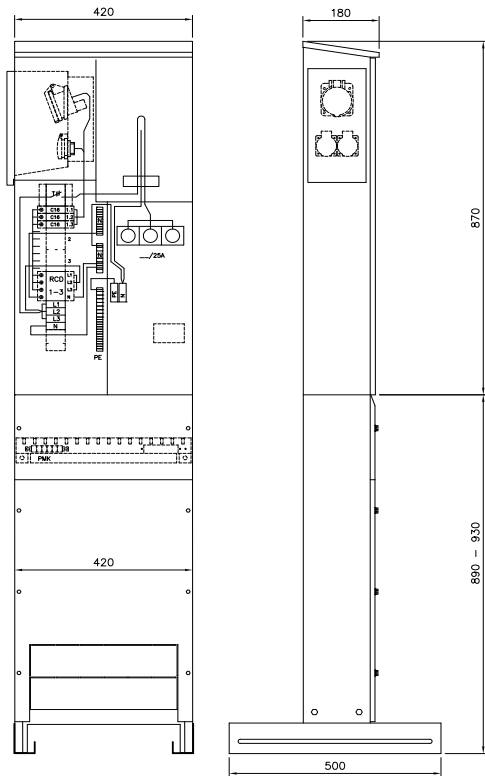
MÄTARSKÅP, IP24

Alla förbindningar i skåpet är kopplade i fabriken. Lackerad plåt med avtagbar dörr.

PRODUKTNR	E-NR	NOMINELL STRÖM	MÅTT(BXHXD)	BENÄMNING
EVU25.00G	22 710 05	25 A	465x700x215	Mätarskåp, grå
EVU25.00R	22 710 06	25 A	465x700x215	Mätarskåp, faluröd
Tillbehör				
EVL36	22 710 07		208x120x145	Medialåda för EVU25.00G och -R
EAL3.21	22 710 13			Stolpfäste komplett till EVU-centraler
EAL3.03	22 710 14			Nyckel till EVU- och EANU-centraler

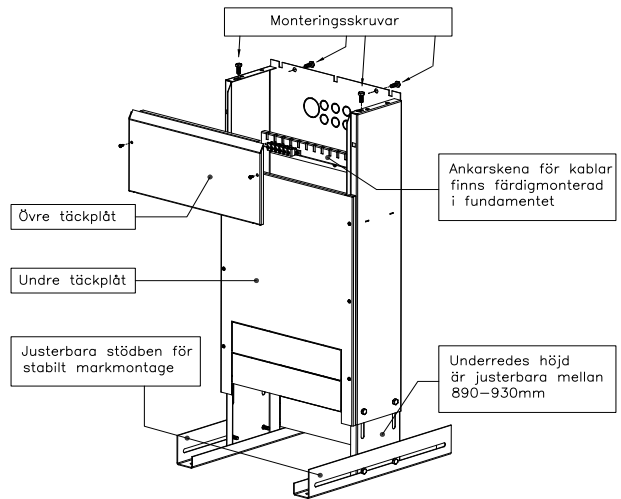


Tillbehör, Markmätarskåp



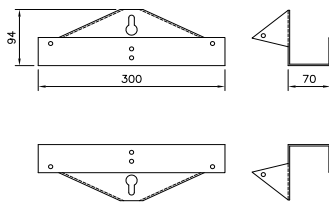
PEVEP 125.03-SE + EVL 2.03-S
PEVEP 163.03-SE + EVL 2.03-S

Underrede för 420mm skåpet



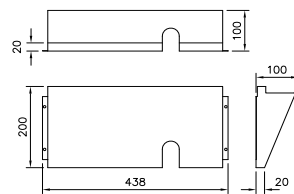
EVL 2.03-S (färdigbyggd) ska användas till markmätarskåp med 420 bredd

Montering på stolpe och fasad



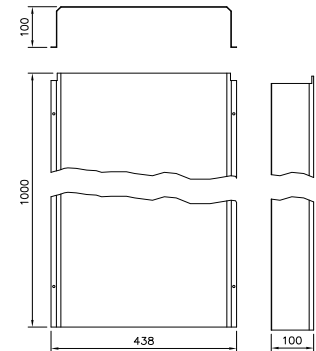
EVL 2.01 34 280 26

Kabelskydd, korta



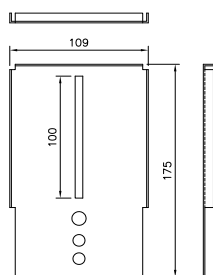
EVL 2.04 34 280 29

Kabelskydd, långa



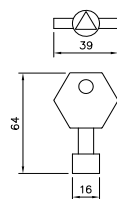
EVL 2.05 34 280 30

Monteringsplåt för trävägg



EVL 2.06 34 280 31

Skåpsnyckel

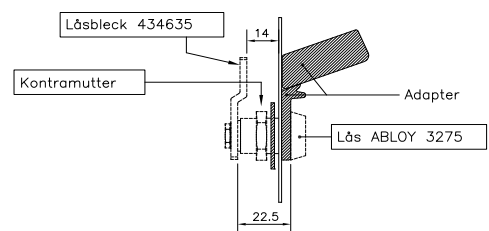


EAI 3.04 64 101 06

Adapter för hänglås.

Fungerar även som väderskydd för att minimera frysning

Lås, låsbleck och kontramutter ingår ej.



EAI 3.17 34 400 99



Saves Your Energy

Ensto Sweden AB
Västberga Allé 5, 126 30 Hägersten,
Sverige
Tel. +46 8 556 309 00
Fax +46 8 556 309 18
btsweden@ensto