

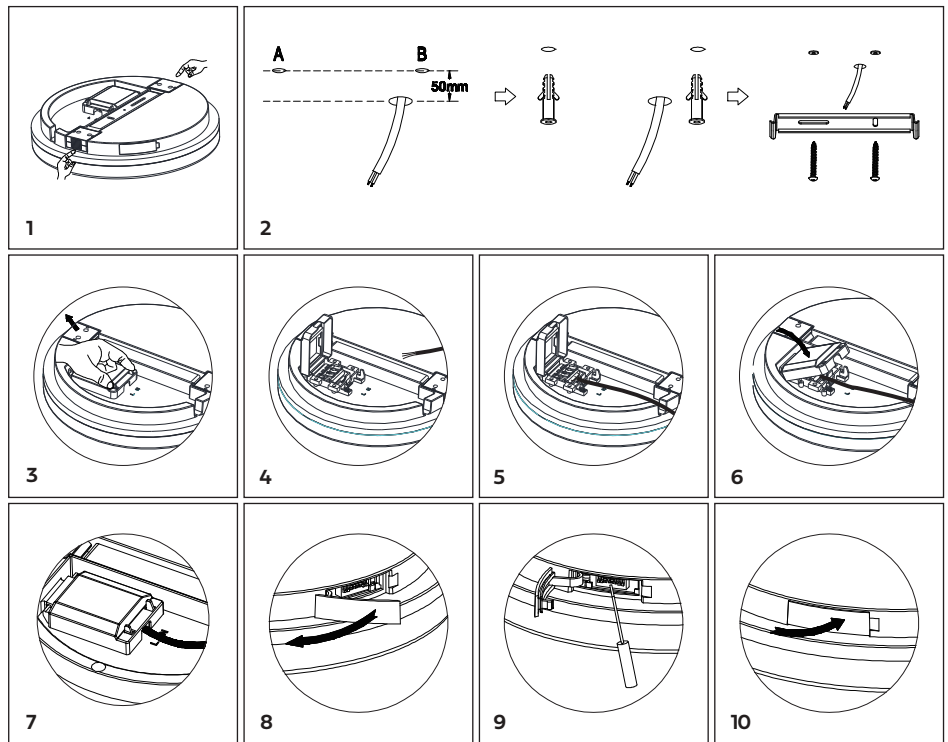
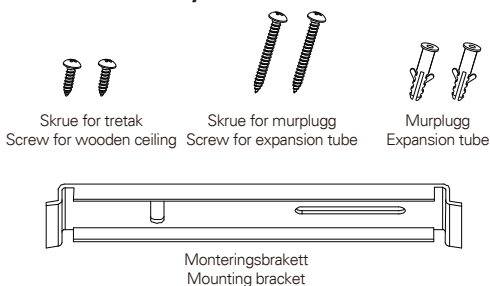
TAKARMATUR META LED SENSOR

220-240V~50-60Hz LED 18W/24W IP44

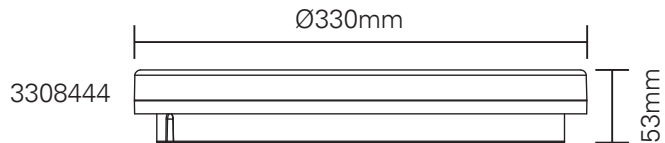
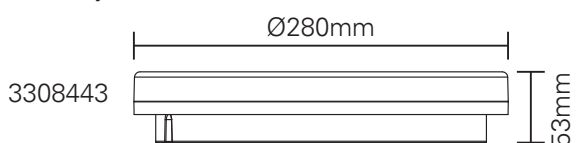


LED effekt:	18W/24W	LED power:	18W/24W
Spenning:	220-240V~ 50/60Hz	Voltage:	220-240V~ 50/60Hz
Lysstyrke:	1650lm/2150lm	Lumen:	1650lm/2150lm
Fargetemperatur:	2700K	Color temperature:	2700K
Tetthetsgrad:	IP44	IP rating:	IP44
Materiale:	Polykarbonat	Material:	Polycarbonate
Dimbar:	Nei	Dimmable:	No
Sensor:	Ja	Sensor:	Yes
Levetid:	50.000t L80	Life time:	50,000h L80

MONTERING / MOUNTING



MÅL / MEASURES



TIL INFORMASJON

1. Skal installeres av autorisert el-installatør.

ADVARSEL

1. Produsenten vil ikke holdes ansvarlig for feil installasjon, gal eller upassende bruk og uautorisert forandring av armaturen. Feil som oppstår på grunn av ovennevnte advarsler kan resultere i alvorlige skader på personer, dyr eller gjenstander. Dersom skader på armaturen oppstår, ta kontakt med forhandleren for rådgivning.
2. Lyskilden til denne armaturen er ikke utskiftbar. Når lyskilden slutter å virke, må hele armaturen skiftes ut.

FOR INFORMATION

1. Installation must be performed by a qualified electrician.

WARNING

1. The manufacture will not be held responsible for improper installation, faulty or improper use and unauthorized alteration of the luminaire. Errors that occur because of the above warnings can result in serious injury to persons, animals or objects. If changes of the product is required, consult the dealer for advice.
2. The light source of this luminaire is not replaceable; when the light source reaches its end of life, the whole luminaire shall be replaced.

Dette produktet inneholder en lyskilde i energieffektivitetsklasse: se tabell eller merkelapp.
This product contains a light source of energy efficiency class: see table or label.

El-nr	Produkt	Effekt(W)	energieffektivitetsklasse for lys
3308443	Takarmatur Meta LED 18W Sensor	18	E
3308444	Takarmatur Meta LED 24W Sensor	24	E

Mikrobølge spesifikasjon / Microwave technical data

Omgivelsestemperatur Operating temperature	Installasjonshøyde Installation height	Mikrobølgefrekvens HF Microwave Frequency	8 DIP bryter innstilling 8 PIN switch setting	Strømforbruk mikrobølgesensor HF Microwave power
-20°C~+50°C	Takmontering: ≤6m / Ceiling mounting: ≤6m Veggmontering: 0.8-2.5m / Wall mounting:0.8-2.5m	5.8GHz+/-75MHz	A. Deteksjonsområde C. Dagslyssensor A. Detection Area C. Daylight Sensor B. Hold Time D. Stand-by Period B. Hold Time D. Stand-by Period	< 0.3mW

3.2-1 Stand-by period: Dette er tidsperioden du ønsker å holde lyset dimmet til 25% før det slås helt av etter innstilt tid.
3.2-1 Stand-by period: this is the time period you would like to keep at the low light output level before it is completely switched off in the long absence of people .

	1	2	
I ●:ON	●	●	0S
II ○:OFF	○	●	1MIN
III	●	○	10MIN
IV	○	○	+∞

3.2-2 Dagslyssensor: LUX justeres på DIP-brytere.

3.2-2 Daylight Sensor : The daylight threshold can be set on DIP switches .

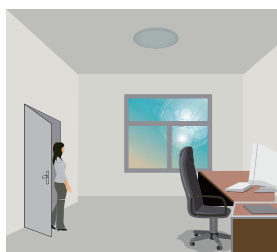
	3	4	
I ●:ON	●	●	Deaktiver Disable
II ○:OFF	○	●	50Lux
III	●	○	10Lux
IV	○	○	2Lux

3.2-3 Hold time: Betyr den tidsperioden du ønsker å beholde lampen på 100% etter siste bevegelse i deteksjonsområdet.
3.2-3 Hold time: Hold-time means the time period you would like to keep the lamp on 100% after the person has left the detection area .

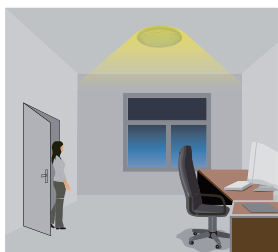
	5	6	
I ●:ON	●	●	30S
II ○:OFF	○	●	60S
III	●	○	180S
IV	○	○	10MIN

3.2-4 Deteksjonsområde: Kan justeres ved å velge kombinasjon på DIP-bryterne.
3.2-4 Detection Area: Detection area can be reduced by selecting the combination on the DIP switches to fit precisely for each specific application .

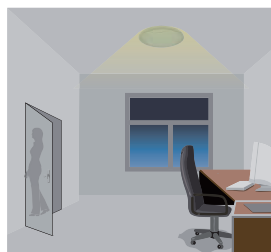
	7	8	
I ●:ON	●	●	100%
II ○:OFF	○	●	75%
III	●	○	50%
IV	○	○	10%



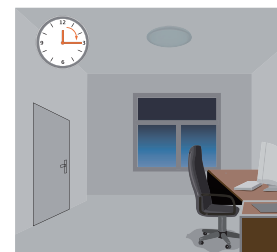
Med tilstrekkelig naturlig lys, slås ikke lyset på når tilstedeværelse blir oppdaget.
With sufficient natural light, the light does not switch on when presence detected.



Med utilstrekkelig naturlig lys, slår sensoren på lyset når bevegelse blir oppdaget.
With insufficient natural light ,the sensor switches on the light when motion detected.



Når man forlater rommet, vil lyset dimmes til 25% etter innstilt Hold time.
People left, the light dim to stand-by level after the hold time .



Lyset slås automatisk av etter at Stand-by period er over.
Light switch off automatically after the stand-by time elapsed.

ADVARSEL:

Mikrobølgesignalets frekvens er 5,8 GHz.
Hvis det er noen signaler med samme frekvens, som WIFI eller andre produkter som er nær frekvensen 5,8 GHz, kan det forstyrre funksjonen til mikrobølgeprodukter.

ATTENTION:

The frequency of the microwave signal is 5.8GHz.
When there're some microwave signals with the same frequency, like WIFI or other signals that close to the frequency 5.8GHz, it will interfere the function of microwave products.