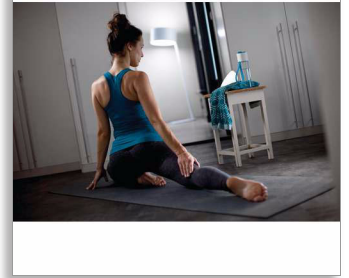


Philips Hue  
White ambiance

Enkel lampa  
GU10  
5,5 W



8718696598283

## Ljus för alla tillfällen

Från soluppgång till solnedgång

Lägg till två perfekta Philips Hue White ambiance-lampor i ditt Philips Hue-system och njut av naturligt varmt till kallt vitt ljus som passar för dagens alla aktiviteter. Anslut den till Philips Hue-bryggan och styr den som du vill.

### Lys upp dina ögonblick

- Klart dagsljus, varmvitt till svalt
- Vakna mjukt till din personliga soluppgång

### Upplev sinnesro

- Gör dig redo för en spännande dag!
- Njut av perfekt läsning
- Varva ner med varmvitt ljus
- Behåll skärpan

### Placera den var du vill

- Designad för att passa som en GU-10-standardspot

### Enkelt, pålitligt och framtidssäkert system

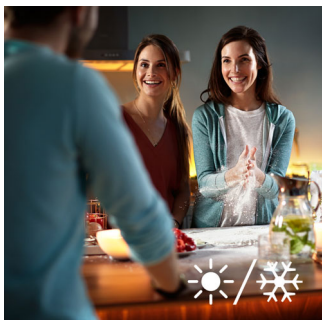
- Anslut upp till 50 Philips Hue-lampor



# PHILIPS

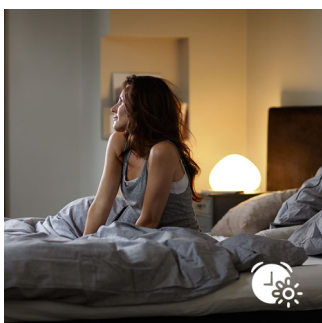
## Funktioner

### Skapa önskad atmosfär



Skapa rätt atmosfär för alla tillfällen med en serie vackert och naturligt vitt ljus. Använd appen för att ställa in valfri vit nyans, från uppiggande svalt dagsljus till en avslappnande mjuk glöd. Ta kontrollen över ditt ljus och skapa rätt stämning. Inte för ljust. Inte för mörkt. Precis som du vill ha det.

### Vakna på ett naturligt sätt



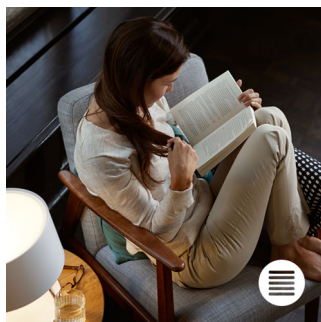
Förbättra din sovrutin och ge dig själv en bra start på dagen. Philips Hue gör det lättare att komma igång på morgonen med en gradvis ökande ljusstyrka som ger en känsla av att vakna naturligt med solljus, snarare än att bli bryskt väckt av en alarmsignal.

### Bli piggare



Hoppa över morgonkaffet och gör dig redo för dagen med klart kallvitt dagsljus som stärker både kropp och själ. Perfekt för ögonblicken när du behöver en kickstart eller när kroppen går på sparlåga.

### Läsa



Låt dig uppslukas av dina favoritböcker i timme efter timme. Philips Hue ger dig perfekt vitt läsljus.

### Slappna av och sov bättre



Slå dig ner och koppla av med mjukt vitt ljus i slutet av dagen. Avslappnande vitt ljus hjälper dig att varva ned kvällstid och gör att du sover bättre på natten.

### Koncentration



Behåll skärpan med hjälp av ett finjusterat klart vitt ljus. Det bästa sättet att få saker gjorda snabbt och effektivt, oavsett om du pluggar inför en tenta, arbetar hemifrån eller väljer kläder inför en viktig kväll.

### Utöka ditt ekosystem



Du kan ansluta upp till 50 lampor till Philips Hue-bryggan. Börja helt enkelt med något av de tillgängliga startpaketen eller en enskild brygga och börja lägga till Philips Hue-produkter. Sedan kan du styra din belysning genom att bara dra lätt med fingret med den intuitiva Philips hue-appen för smarta iOS- och Android-enheter. Philips Hue baseras på ZigBee, en tillförlitlig teknik med låg strömförbrukning för kontroll av belysningen. Nya funktioner och förbättringar läggs kontinuerligt till systemet. Uppdateringar av både programvaran och den fasta programvaran görs trådlöst och smidigt direkt till Philips Hue-produkten.

### Perfekt passform (HUE WA)

Philips Hue white ambiance GU-10-lampen är utformad för att passa perfekt med dina befintliga lamparmaturer, och är därför ett smart och energieffektivt alternativ till traditionella halogenlampor.

# Specifikationer

## Lampan

- Sockel: GU10
- Formfaktor: GU10
- Livslängd: 15 000 timmar
- Färgtemperatur: 2 200-6 500 K
- Wattal: 5,5 W
- Ingångsspänning: 220 - 240 V
- Ljusflöde: Från varm- till kallvit ljusfärg
- Lumental: 250 lm vid 4 000 K
- Uppgraderbar programvara: när den är ansluten till Hue-bryggan
- Starta: Omedelbart 100 % ljusflöde
- Höjd: 57 mm
- Höjd: 2,2 tum
- Bredd: 50 mm
- Bredd: 2,0 tum
- Max. effekt vid användning: 5,5 W
- Max. vilolägeseffekt: 0,1 W

## Förpackningens innehåll:

- Brygga: Nej
- Ethernet-nätverkskabel: Nej
- Nätadapter: Nej
- Hue-lampor: 1
- Hue-dimmerströmbrytare: Nej
- Hue white bulbs: Nej
- Hue Tap-strömbrytare: Nej

## Miljö

- Driftsfuktighet: 5 % < H < 95 % (ej kondenserande)
- Driftstemperatur: 0-40 °C

## Garanti

- 2 år



Publiceringsdatum  
2016-12-07

Version: 4.0.1

12 NC: 9290 012 57601

© 2016 Philips Lighting Holding B.V.  
Med ensamrätt.

Specifikationerna kan ändras utan föregående meddelande. Alla varumärken tillhör Philips Lighting Holding B.V. eller sina respektive ägare.

[www.philips.com](http://www.philips.com)