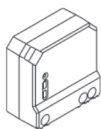




sv fi



CCT5010-0002

WiFer

Schneider Electric



Mer information finns i systemhandboken, beroende på land.



https://download.schneider-electric.com/files?p_Doc_Ref=Wiser_SUG_EN

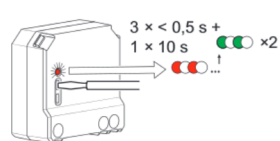
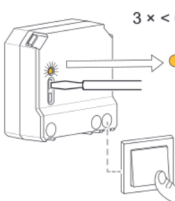
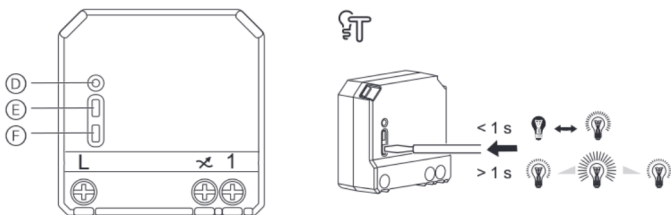
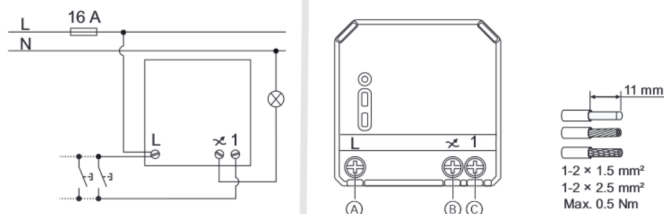
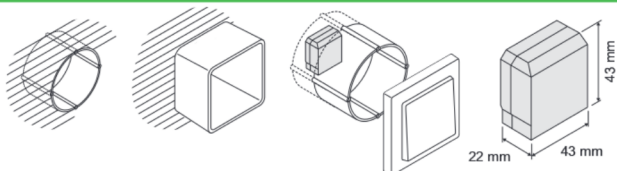


https://www.productinfo.schneider-electric.com/wiser_eu/



LED	5-100 VA	RC
	5-20 VA	RL
	14-200 W	R
	14-150 VA	L

	14-150 W	R
	14-200 VA	C



sv

Wiser dimmerpuck LED

Förutsättningar

Hämta **Wiser-appen** till din smartphone och installera **Wiser Gateway/Hub** (nedan kallad Wiser Gateway) för att konfigurera och styra Wiser-enheter.

För din säkerhet

▲ ▲ FARA

RISK FÖR ELSTÖTAR, EXPLOSION ELLER LJUSBÄGE

En elinstallation får endast utföras av kvalificerad personal. Yrkesverksamma måste visa ingående kunskaper inom följande områden:

- Anslutning till installationsnätverk
- Anslutning av flera elektriska apparater
- Dragnings av ekablar
- Säkerhetsstandarder, lokala installationsföreskrifter och -bestämmelser

Underlåtenhet att följa dessa instruktioner kan leda till dödsfall eller allvarlig skada.

Beskrivning av produkten

Wiser mikro-dimmermodul (nedan kallad **puck**) används för att växla mellan och dimma resistiva, induktiva eller kapacitiva laster.

i Dimmern får inte användas för att styra säkerhetskritiska tillämpningar.

Styrningsalternativ

Styrning av ditt hem: För att styra pucken genom **Wiser-appen** behöver du Wiser Gateway.

Rumsstyrning: För att styra pucken genom andra Wiser-enheter kan den paras ihop. Wiser-enheter måste finnas i samma Zigbee-nätverk.

Direkt drift: Dimmern kan alltid styras direkt på plats. För att göra detta kan du ansluta maximalt 10 mekaniska tryckknappar.

Funktioner

- Automatisk lastdetektering
- Overhettningsskydd, överbelastningsmotstånd, kortslutningsskydd
- Mjuk start/stopp

Välja installationsplats

- Om du placerar dimmern bakom en mekanisk tryckknapp måste du använda en djup installationsdosa.
- Minska belastningen för att minska varmestegringen.

Lasten minskas med	Vid följande installation
0%	I en infälld standarddosa
25%	I regelvägg* Flera dimrar monterade i kombination*
30%	I en 1- eller 2-facks utanpåliggande dosa
50%	I en 3-facks utanpåliggande dosa

* Om mer än en faktor gäller ska belastningsreduceringarna summeras.

Anslutningselement

- Ⓐ Fäsledare
- Ⓑ Dimmerutgång
- Ⓒ Tilläggsnäringsgång 1

Montering av puck

▲ ▲ FARA

FARA FÖR ELSTÖTAR

- Kontrollera att ledande delar inte kommer i kontakt med metalldelarna i någon enhet som är installerad på samma plats.
 - Bygga inte utgångarna till neutralledaren.
- Underlåtenhet att följa dessa instruktioner kan leda till dödsfall eller allvarlig skada.**

▲ OBSERVERA

SKADA PÅ UTRUSTNINGEN

- Använd alltid produkten i enlighet med de tekniska specifikationerna.
- Anslut aldrig några blandade induktiva/kapacitiva belastningar.
- Anslut endast dimbara belastningar.
- Dimra inte laster anslutna i vägguttag.

Underlåtenhet att följa dessa instruktioner kan leda till personskada eller skada på utrustningen.

Anslutning av puck

▲ ▲ FARA

RISK FÖR ELSTÖTAR, EXPLOSION ELLER LJUSBÄGE

- När du arbetar på enheten ska du alltid koppla ifrån strömföröringen, eftersom enheten kan ha spänning även när lasten är avstängd.
- Ta bort säkringen i den inkommande kretsen före installation, underhåll eller service (eller utbyte av lasten) på enheten.

Underlåtenhet att följa dessa anvisningar kan leda till dödsfall eller allvarlig personskada.

Dimringsresultatet beror på vilken lysdiöd som är ansluten. Vissa lysdiödar fungerar inte som de ska. Detta beror på antalet lysdiödar, drivrutinens kvalitet och effekten i det nätverk den levereras från.

Manöverelement

- Ⓓ Status-LED
- Ⓔ Knappen för Inställning/Återställning
- Ⓕ Testknapp

Inställning av puck

▲ VARNING

FARA PÅ GRUND AV ELSTÖTAR

- Följ bestämmelserna för arbete på spänningssatta delar.
 - Manövrera endast enhetsknapparna med skyddsisolerad utrustning/verktyg som uppfyller kraven i EN 60900.
- Underlåtenhet att följa dessa instruktioner kan leda till dödsfall eller allvarlig skada.**

Testa puck

Innan du sätter på pucken eller ansluter de mekaniska tryckknapparna kan du testa grundfunktionerna.

Ansluta till Wiser Gateway

Tryck kort (< 0,5 s) på knappen Setup/Reset (inställning/återställning) 3 gånger för att ansluta till det tillgängliga Zigbee-nätverket. Vid anslutning till Wiser Gateway blir statuslampan grön.

Parkoppling till andra Wiser-enheter

För att styra produkten i ett rumsstyrningsläge kan den parkopplas med andra Wiser-enheter inom samma Zigbee-nätverk.

Mer information finns i systemets användarhandbok.

Återställa puck

Tryck snabbt (< 0,5 s) på knappen inställning/återställning 3 gånger och tryck sedan på knappen inställning/återställning en gång för > 10 s och < 15 s för att återställa dimmern till fabriksinställningarna.

Alla konfigurationsdata, användardata och nätverksdata raderas. Därefter:

- Ingen anslutning till andra enheter
- Inga timeninställningar
- Minnesfunktionen är aktiv
- Automatisk lastdetektering är aktiv, RC-läge är inställt
- Ingen begränsning av dimringsintervall

Manövrering av puck

Du kan fjärrstyra pucken genom **Wiser-appen**.

Statuslysdiodens funktion

Se systemets användarhandbok.

Felsökning

Se systemets användarhandbok.

Teknisk data

Märkspänning	220–240 V AC, 50/60 Hz
Märkeffekt	⇒ W
Dimringskanal	1
Standby	Max. 0.4 W
Drifttemperatur	0 °C till 35 °C
Neutralledare	Behövs inte
Anslutningsklämmor	Högst 2 x 2,5 mm ² fasta eller tvinnade typer
Tilläggsenheter	Max 10 mekaniska tryckknappar
Längd på alla kabelavsnitt	Max 50 m för 3-ledarkabel NYM
Säkringsskydd	16A krets brytare
Användningsfrekvens	2405 - 2480 MHz
Max. överför radior-frekvens-effekt	< 10 mW
IP-klass	IP20
Produktmått (H x W x D)	43 x 43 x 22 mm
Mått på installationsdosen	i Installationsdosen måste ha ett minsta djup på 26 mm.
Certifiering	Zigbee 3.0

Destruera utrustningen separat från hushållsavfall och vid ett officiellt uppsamlingsställe. Professionell återvinning skyddar människor och miljö mot de negativa effekter som annars kan uppstå.

Varumärken

- Zigbee® är ett registrerat varumärke som tillhör Zigbee Alliance.
- Apple® and App Store® är märkesnamn eller registrerade varumärken som tillhör Apple Inc.
- Google Play™ Store and Android™ är märkesnamn eller registrerade varumärken som tillhör Google Inc.
- Wiser™ är ett varumärke som tillhör Schneider Electric SE, dess dotterbolag och närstående företag.

Andra registrerade varumärken tillhör respektive ägare.

EU-försäkran om överensstämmelse

Härmed försäkras Schneider Electric Industries att denna produkt överensstämmer med de väsentliga kraven och andra relevanta bestämmelser i RADIOUTRUSTNINGSDIREKTIVET 2014/53/EU. Försäkran om överensstämmelse kan laddas ner på se.com/docs.

Schneider Electric Industries SAS

Kontakta kundservicecentret i ditt land om du har några tekniska frågor. se.com/contact