

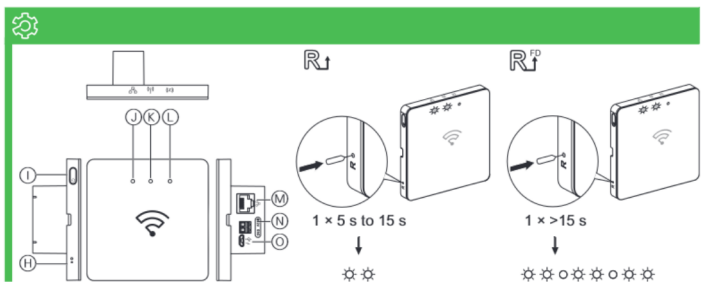
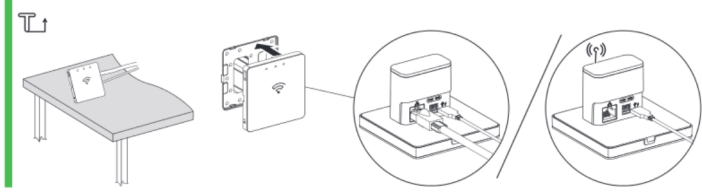
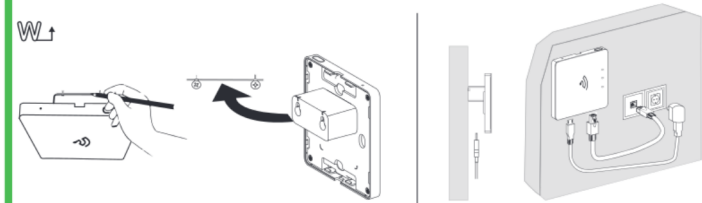
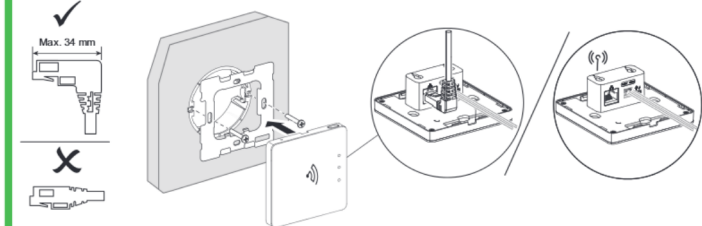
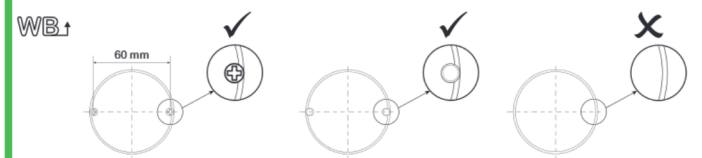
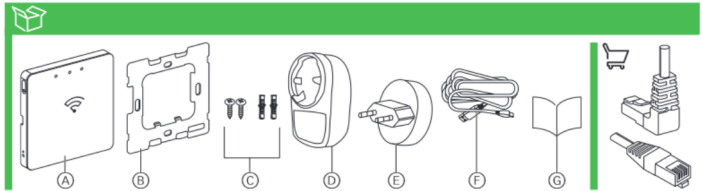
sv fi



Wi-Fi



Mer information finns i **systemhandboken**:
https://www.productinfo.schneider-electric.com/wiser_eu/



Wiser Gateway

Förutsättningar

Skanna QR-koden och ladda ner **Wiser-appen** till din smartphone, för att konfigurera och styra Wiser-enheter.



App Store URL:
<https://itunes.apple.com/us/app/wiser-by-se/id1026806919?ls=1&mt=8>

Google Play Store URL:
<https://play.google.com/store/apps/details?id=com.schneiderelectric.WiserBYSE>

För din säkerhet

▲ ▲ FARA

RISK FÖR ELSTÖTAR, EXPLOSION ELLER LJUSBÅGE

En installation får endast utföras av behörig installatör. Yrkesverksamma måste ha nödvändiga kunskaper inom följande områden:

- Anslutning till installationsnätverk
- Anslutning av flera elektriska apparater
- Dragnig av elkablar
- Säkerhetsstandarder, lokala installationsföreskrifter och bestämmelser

Underlåtenhet att följa dessa anvisningar kan leda till dödsfall eller allvarig personskada.

Beskrivning av produkten

Wiser Gateway (**gateway**) är ett kommunikationsgränssnitt som kan anslutas till alla dina Wiser Zigbee-enheter, vilket gör att du enkelt kan hantera din hemmiljö.

Funktioner

- Övervakar och styr Wiser Zigbee-enheter via mobilappen, Ethernet eller Wi-Fi®.
- Skapa **scenarier** eller **automatiseringar** för dina Wiser Zigbee-enheter med hjälp av mobilappen.

Paketinnehåll

- A) Wiser Gateway
 - B) Metallfäste
 - C) Skruvar: 2 x ST4.2 x 2,5 mm med fästplugg
 - D) Nätdapter
 - E) Klass II stickpropp
 - F) USB-kabel för nätdapter
 - G) Installationsanvisningar
- Ethemet-kabel ingår inte i paketet. Det måste införskaffas separat.

Montering av gatewayen

Installera nätdaptern

▲ ▲ FARA

RISK FÖR ELSTÖTAR EXPLOSION ELLER LJUSBÅGE

Se till att Klass II stickproppen är isatt i rätt läge och roteras medurs 90° tills kontakten låses fast ordentligt på nätdaptern med ett klick-ljud.

Underlåtenhet att följa dessa anvisningar kan leda till dödsfall eller allvarig personskada.

Val av installationsplats

- Gatewayen kan installeras på:**
- Apparatdosa ⇒ WB↑
- Använd en standard apparatdosa för installationen.
 - Använd en vinklad Ethernet-kabel när du installerar gatewayen i apparatdosan.
 - Ethernet-kabeln och strömkabeln måste vara förkopplade i apparatdosan.
 - Metallfästet får inte fastas med klor eller spikar. Den ska skruvas fast på apparatdosan, så att gatewayen inte kan lossna.
- Vägg ⇒ W↑
 - Bord ⇒ T↑

Använd bordsstället för Wiser Gateway CCT501400_0001 när du placerar gatewayen på ett bord.

Ansluta gatewayen

- Använd antingen den medföljande nätdaptern eller en extern 12 V DC-strömförsörjning för att spänningssätta gatewayen.

▲ ▲ FARA

RISK FÖR ELSTÖTAR EXPLOSION ELLER LJUSBÅGE

Kontrollera att 12 VDC-strömförsörjningen är avstängd innan du gör anslutningar till gatewayen.

Underlåtenhet att följa dessa anvisningar kan leda till dödsfall eller allvarig personskada.

Rekommenderad strömförsörjning för olika monteringsalternativ:

Gateway monterad på apparatdosa: Använd extern 12 V DC-strömförsörjning.

Gateway monterad direkt på väggen: Använd den medföljande nätdaptern.

Gateway monterad på ett bord med ett bordsställe: Använd den medföljande nätdaptern.

OBSERVERA

- UTRUSTNINGSSKADA**
- Om gatewayen strömförsörjs via mikro-USB-porten ska endast den medföljande nätdaptern användas.
 - Om gatewayen spänningssätts via anslutningarna ska endast lämplig 12 V DC-strömförsörjning användas.
- Om instruktionerna inte följs kan utrustningen skadas.**

Manöverelement

- Ⓜ Återställningsknapp
- Ⓛ Strömbrytare
- Ⓛ Ethernet-LED
- Ⓛ Wi-Fi® LED
- Ⓛ Zigbee-LED
- Ⓜ Ethernet-port
- Ⓛ Anslutningar för strömförsörjning (12 V DC)
- Ⓛ Mikro-USB-port för nätdaptern

Återställa gatewayen

Gatewayen stöder Ethernet- och Wi-Fi®-anslutningar.

Återställa inställningarna för Ethernet och Wi-Fi®

⇒ R↑

Återställa gatewayen

⇒ R↑

Vid återställning raderas all konfigurationsdata, användardata och nätverksdata.

Manövrering av gatewayen

Förutsättningar

Gatewayen ska vara korrekt installerad och påslagen.

Konfigurera gatewayen

Gatewayen kan konfigureras via mobilappen. Detaljerade konfigurationsprocedurer finns i systemets användarhandbok.

Lysdiodernas funktioner

Se systemets användarhandbok.

Felsökning

Se systemets användarhandbok.

Tekniska data

Nätdapter	Modellnummer: CPS008050100* Ingång: 100-240 VAC, 50/60 Hz Ugång: 5.0 VDC, 1.0 A, 5.0 W Genomsnittlig verkningsgrad: r3,7 % vid 115 VAC, 230 VAC Effektförbrukning utan belastning: 0,08 W vid 115 VAC, 230 VAC
Strömförsörjning	5 VDC/1,0 A nätdapter via mikro-USB-port 12 V DC/0,5 A-strömförsörjning genom 2-stifts anslutningsblock (ingår inte i förpackningen)
Anslutningstyp	Mikro-USB-port för nätdaptern 2-stifts anslutningsblock Kabeltyp: 0,25 mm ² till 1,5 mm ²
Kommunikationsgränssnitt	Ethernet: IEEE802.3, 10/100 base-T (LAN) Wi-Fi®: 2,4 GHz, IEEE802.11 b/g/n Zigbee: 2,4 GHz, IEEE802.15.4-kompatibel
Driftfrekvens	2405 - 2490 MHz (Zigbee) 2412 - 2472 MHz (Wi-Fi®)
Max. överförd radiofrekvenseffekt	<10 mW (Zigbee) <67 mW (Wi-Fi®)
Systemklocka	Realitids-klocka med knappbatteri (CR1220)
IP-klass	IP20
Driftstemperatur	0 °C till 40 °C, endast för inomhusbruk
Relativ luftfuktighet	10% till 90%, icke-kondenserande
Produktdimensioner (H x B x D)	86 x 86 x 34 mm
Certifiering	Zigbee 3.0

Destruera utrustningen separat från hushållsavfallet och vid ett officiellt uppsamlingsställe. Professionell återvinning skyddar människor och miljö mot de negativa effekter som annars kan uppstå.

Varumärken

- Wiser™ är ett varumärke som tillhör Schneider Electric SE, dess dotterbolag och närstående företag.
- Zigbee® är ett registrerat varumärke som tillhör Zigbee Alliance.
- Apple® och App Store® är registrerade varumärken som tillhör Apple Inc.
- Google Play™ Store och Android™ är märkesnamn eller registrerade varumärken som tillhör Google Inc.
- Wi-Fi® är ett registrerat varumärke som tillhör Wi-Fi Alliance®.

Andra märken och registrerade varumärken tillhör respektive ägare.

EU-försäkran om överensstämmelse

Härmed försäkrar Schneider Electric Industries att denna produkt överensstämmer med de väsentliga kraven och andra relevanta bestämmelser i RADIOUTRUSTNINGSDIREKTIVET 2014/53/EU. Försäkran om överensstämmelse kan laddas ner på se.com/docs.

Schneider Electric Industries SAS

Kontakta kundservicecentret i ditt land om du har några tekniska frågor.
se.com/contact