

# ROSTFRI NORMKAPSLING IP55



FÖR KRÄVANDE MILJÖER SOM LANTBRUK,  
TVÄTTHALLAR, MARINOR OCH INDUSTRIER





"Lantbrukscentralen"



NRGC30518



Vy underifrån

Rostfria kapslingar, IP55, för användning i lantbruk, tvätthallar, utomhus samt i andra krävande installationer. Kapslingarna finns i utförande som normcentral och som kombination av gängsäkrings- och normcentral. Kapslingarna har kompletta jord- och nollskenor samt flänsöppningar av storlek FL21, nedtill respektive upp-till. För att underlätta vid installation är kapslingarna även försedda med ett antal membrangenomföringar av storlek M20, M32 och M40 nedtill bredvid flänsöppningen. På sidorna finns förberedda håltagningar av storlek M12, för montage av tryckutjämningsventiler som förhindrar kondensbildning.

Centralerna är anpassade för användning enligt "Handbok för elinstallationer i lantbruk och hästverksamhet" utgåva 2011:1 framtagen i samarbete mellan:

- Brandskyddsföreningens Elektriska Nämnd, EN
- Elektriska Installatörsorganisationen EIO
- Institutet för jordbruks- och miljöteknik, JTI
- Lantbrukets Brandskyddskommitté, LBK
- Länsförsäkring AB, LFAB

## Egenskaper

- Uppfyller försäkringsbolagens krav om brandsäkerhet
- Kapslingsklass: IP55
- 150 mm c/c mellan apparatrader
- Kan förses med nyckellås, ALT562 E-nr: 25 195 85
- Flänsöppningar: 2 st FL21
- Membrangenomföringar 20,32 & 40 för ink/utg kabel

NRGA118, NRG236 samt NRG354 är avsedda för normapparater på DIN-skens. NRGB30718 samt NRGC30518 är utförda som gängsäkringscentraler, GII resp. GIII, samt med en fri norm rad om 18 moduler. Avsedd för montage av huvudbrytare, jordfelsbrytare, överspänningsskydd, kopplingsur eller andra normapparater. Om delning av ingående nollskena önskas vid installation av mer än en jordfelsbrytare, används tillbehör GSKARV, E-nr: 22 510 48 till NRG118, NRG236 samt NRG354.

| Antal moduler                     | Höjd | Bredd | Djup | Beteckning | E-nummer  |
|-----------------------------------|------|-------|------|------------|-----------|
| 1 x 18 moduler (18 moduler)       | 360  | 435   | 180  | NRGA118    | 22 480 81 |
| 2 x 18 moduler (36 moduler)       | 485  | 435   | 180  | NRGA236    | 22 480 82 |
| 3 x 18 moduler (54 moduler)       | 610  | 435   | 180  | NRGA354    | 22 480 83 |
| 7 x 3 pol GII + 1 rad 18 moduler  | 610  | 435   | 180  | NRGB30718  | 22 480 90 |
| 5 x 3 pol GIII + 1 rad 18 moduler | 610  | 435   | 180  | NRGC30518  | 22 480 92 |

**Överspänningskydd**

Klass I och II, grov- och mellanskydd, 60/30 kA



| E-nummer  | Beteckning | Beskrivning            | Moduler | Poler |
|-----------|------------|------------------------|---------|-------|
| 52 719 55 | FLP275V    | 1-fas                  | 1       | 1     |
| 52 719 57 | FLP275V4S  | 3-fas inkl. signalkon. | 4       | 4     |

Klass II, mellanskydd, inledningsskydd tätort, 40/20 kA

|           |           |                        |   |   |
|-----------|-----------|------------------------|---|---|
| 52 719 65 | SLP275V   | 1-fas                  | 1 | 1 |
| 52 719 67 | SLP275V4S | 3-fas inkl. signalkon. | 4 | 4 |

Överkopplingskena för jordskruv på 1-pol överspänningskydd

|           |         |                                    |  |  |
|-----------|---------|------------------------------------|--|--|
| 21 198 80 | E1L0316 | För 3 st 1 modul överspänningskydd |  |  |
| 21 198 82 | E1L0416 | För 4 st 1 modul överspänningskydd |  |  |

**Plintar**

Fördelningsplint för DIN-skena, 5-pol, bredd 105 mm



| E-nummer  | Beteckning | Beskrivning                     |
|-----------|------------|---------------------------------|
| 22 511 30 | EKS525     | 4 x 1,5-25 mm <sup>2</sup> /pol |

Jord- och nollplintar, monteras vertikalt på DIN-skena

|           |       |                                  |
|-----------|-------|----------------------------------|
| 22 510 30 | PEOI7 | Jordplint 7 x 16 mm <sup>2</sup> |
| 22 510 31 | NOI7  | Nollplint 7 x 16 mm <sup>2</sup> |



Skarvstycke

|           |        |                                      |
|-----------|--------|--------------------------------------|
| 22 510 48 | GSKARV | För delning av nollskena av typ KGNS |
|-----------|--------|--------------------------------------|

**Dvärgbrytare, 10 kA**


| E-nummer  | Beteckning | Beskrivning           | Moduler | Poler |
|-----------|------------|-----------------------|---------|-------|
| 21 183 09 | ED101B13   | B-karakteristik, 13 A | 1       | 1     |
| 21 184 08 | ED101C10   | C-karakteristik, 10 A | 1       | 1     |
| 21 184 09 | ED101C13   | C-karakteristik, 13 A | 1       | 1     |
| 21 184 10 | ED101C16   | C-karakteristik, 16 A | 1       | 1     |
| 21 184 48 | ED103C10   | C-karakteristik, 10 A | 3       | 3     |
| 21 184 49 | ED103C13   | C-karakteristik, 13 A | 3       | 3     |
| 21 184 50 | ED103C16   | C-karakteristik, 16 A | 3       | 3     |

**Fasskena, kondenssäker, 16 mm<sup>2</sup>, 1 meter**


| E-nummer  | Beteckning | Beskrivning                 |
|-----------|------------|-----------------------------|
| 21 199 38 | E3T5716    | 3-pol, 57 moduler           |
| 21 199 86 | EKC3       | Ändskydd för 3-pol fasskena |

**Jordfelsbrytare, typ A, -25°C, 10 kA**


| E-nummer  | Beteckning | Beskrivning             | Moduler | Poler |
|-----------|------------|-------------------------|---------|-------|
| 21 696 01 | EJB240030  | 40 A, 30 mA             | 2       | 2     |
| 21 696 11 | EJB440030  | 40 A, 30 mA             | 4       | 4     |
| 21 696 12 | EJB403030  | 63 A, 30 mA             | 4       | 4     |
| 21 696 14 | EJB4100030 | 100 A, 30 mA            | 4       | 4     |
| 21 695 62 | FPS463300  | 63 A, 300 mA, selektiv  | 4       | 4     |
| 21 695 64 | FPS4100300 | 100 A, 300 mA, selektiv | 4       | 4     |

**Huvudbrytare**


| E-nummer  | Beteckning | Beskrivning                                  | Moduler | Poler |
|-----------|------------|----------------------------------------------|---------|-------|
| 21 200 21 | HBR3080T   | 80 A                                         | 3       | 3     |
| 31 542 62 | VKA3125K   | 125 A AC22/80 AAC23                          | 6       | 3     |
| 31 573 03 | VKA3160K   | 160 A AC22/135 A AC23                        | 6       | 3     |
| 22 853 04 | ALKL50     | 3 st AI-anst. 50 mm <sup>2</sup> HBR-brytare |         |       |

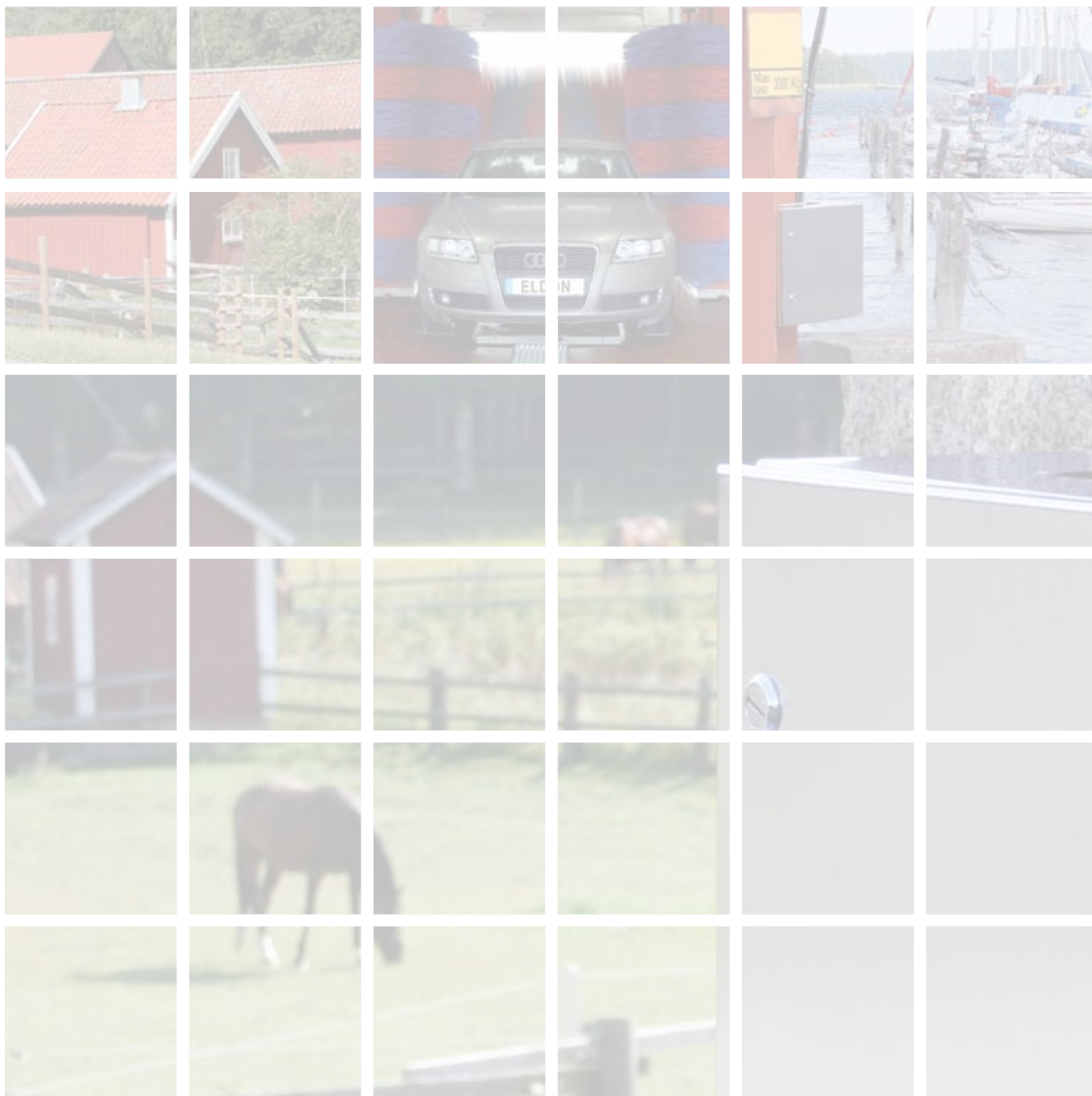
**Flänsar, FL21**

| E-nummer  | Beteckning | Beskrivning                                  | Antal x hål i mm                            |
|-----------|------------|----------------------------------------------|---------------------------------------------|
| 26 216 50 | EHTC213G   | Multifläns IP65                              | 1x30-59, 2x24-54, 3x6-14                    |
| 26 216 52 | EHTC2125G  | Multifläns IP65                              | 1x12-26, 4x5-20, 16x7-14, 4x5-7             |
| 26 216 54 | EHTC2135G  | Multifläns IP65                              | 1x17-32, 2x12-18, 16x10-14, 12x7-12, 4x6-10 |
| 26 216 56 | EHTC2150G  | Multifläns IP65                              | 1x15-25, 49x7-13                            |
| 26 216 66 | EHTC2117G  | Multifläns IP65                              | 9x10-30, 4x10-15, 4x5-10                    |
| 26 206 07 | RFR21921   | Rostfri fläns                                | 9 x M20                                     |
| 26 206 11 | RFR21626   | Rostfri fläns                                | 6 x M25                                     |
| 26 206 13 | RFR21333   | Rostfri fläns                                | 3 x M32                                     |
| 26 205 36 | RFRS21     | Rostfri täckfläns inkl. packning och skruv   |                                             |
| 26 260 22 | GPP21      | Flänspackning av polyeten                    |                                             |
| 21 886 27 | PG16       | Ventilationsplugg, IP54 för håltagning 23 mm |                                             |



”I första hand bör metallkapslade elcentraler väljas i lantbruksinstallationer, till exempel i lättmetall eller rostfritt.”

Citat ur Handbok för elinstallationer i lantbruk och hästverksamhet



Eldon, April 2011



ELDON AB

Egnahemsgatan 39 - 571 83 NÄSSJÖ - Tel 010-555 95 00 - Fax 010-555 95 90

eldon.se@eldon.com - www.eldon.se