



**en** Schuko socket outlet with USB 3.0 A charger  
Type A + C

**no** Schuko-kontakt med USB 3.0 A  
type A + C - lader

**sv** Schuko uttag med USB 3.0 A  
Type A + C laddare

**fi** Schuko-pistorasia USB 3.0 A  
A+ C-tyyppin -laaturilla

ELKO | EKO07450, EKO0451, EKO0452

**▲ ▲ DANGER / FARE / FARA / VAARA**

**HAZARD OF ELECTRIC SHOCK, EXPLOSION OR ARC FLASH**

- Turn off all power supplying this equipment before working on the equipment.
  - Use a Voltage Tester of appropriate rating.
- Failure to follow these instructions will result in death or serious injury.

**FARE FOR ELEKTRISK STØT, EKSPLOSJON ELLER LYSBUE**

- Skru av all strøm til utstyret før du foretar arbeid på det.
  - Bruk en spennings tester for riktig vurdering.
- Hvis disse instruksjonene ikke følges, vil det medføre dødsfall eller alvorlig personskade.

**RISK FÖR ELSTÖTAR, EXPLOSION ELLER ÖVERSLAG**

- Koppla ur utrustningen innan arbete påbörjas på denna.
  - Använd en spänningsmätare (voltmeter) med lämplig nominell spänning.
- Om inte anvisningarna följs uppstår livsfara eller risk för allvarliga personskador.

**SÄHKÖISKUN, RÄJÄHDYKSEN TAI VALOKAAREN VAARA**

- Kätkäise kaikki läitä laitteesta syyttävä virta ennen laitteistolla työskentelyä.
  - Käytä asianmukaista jännitemittaria.
- Näiden ohjeiden noudattamatta jättäminen aiheuttaa kuoleman tai vakavan vamman.

**▲ WARNING / ADVARSEL / VARNING / VAROITUS**

**HAZARD OF FIRE**

- Use only original charging cable for a proper charging performance.
- Failure to follow these instructions can result in death, serious injury, or equipment damage.

**BRANNFARE**

- Bruk kun originale ladekabler for korrekt ladeytelse.
- Hvis disse instruksjonene ikke følges, kan det medføre dødsfall, alvorlig personskade eller skade på utstyr.

**BRANDFARA**

- Använd endast original laddningskabel för korrekt laddning.
- Om inte anvisningarna följs kan livsfara, risk för allvarliga personskador eller materialskador uppstå.

**TULIPALON VAARA**

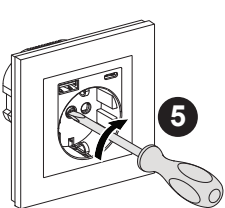
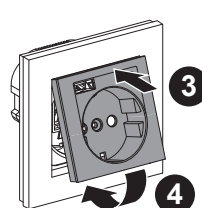
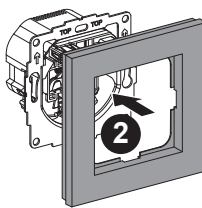
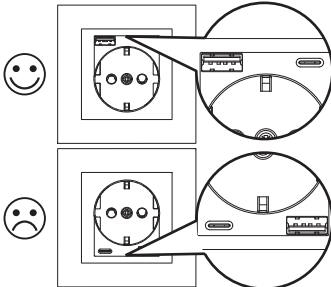
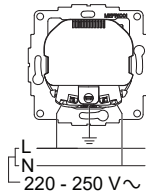
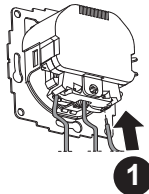
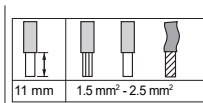
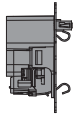
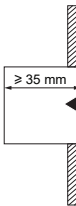
- Käytä vain alkuperäistä latauskaapelia oikeaa latauksen suorituskykyä varten.
- Näiden ohjeiden noudattamatta jättäminen voi aiheuttaa kuoleman, vakavan vamman tai laitteistovahingon.

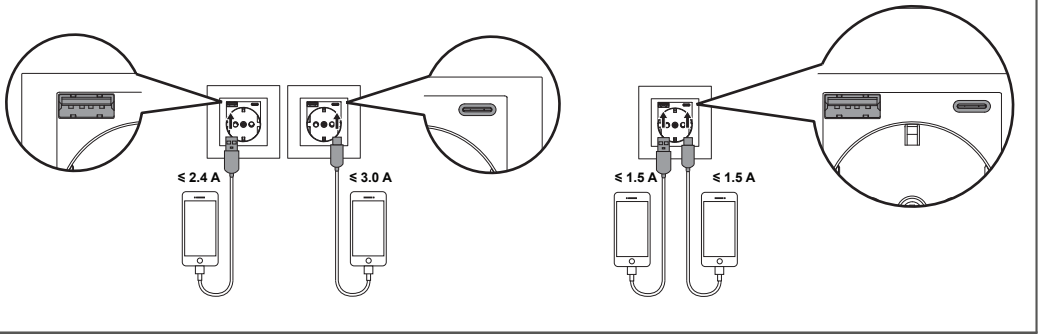
**en** Mounting/Connection

**no** Montering/Tilkobling

**sv** Montering/Anslutning

**fi** Liittäminen/Liittäminen



**en** Use**no** Bruk**sv** Användning**fi** Käyttö**en** USB Charger: 2 outputs type A + C

Nominal input voltage: 220 - 250 V~  
 Input current: 0,15 A  
 Output voltage: 4,5 - 5,5 V DC  
 Output current USB-A: max 2,4 A  
 Output current USB-C: max 3,0 A  
 Output power: 15 W  
 Power consumption: < 60 mW  
 Operating temperature: 0 - 40 °C  
 Expected lifetime: 20.000 hours by full load  
 Overvoltage category: III

**Socket outlet 16 A - 250 V~**

Terminals: Screwless Terminals  
 Stripping length: 11 mm  
 Wire dimension: 1,5 - 2,5 mm<sup>2</sup>  
 (rigid, rigid stranded and flexible)

**sv** USB laddare: 2 utgångar typ A + C

Nominal inngångsspänning: 220 - 250 V~  
 Inngångsström: 0,15 A  
 Utgångsspänning: 4,5 - 5,5 V DC  
 Utgångsström USB-A: max 2,4 A  
 Utgångsström USB-C: max 3,0 A  
 Uteffekt: 15 W  
 Effektförbrukning: < 60 mW  
 Drifttemperatur: 0 - 40 °C  
 Förväntad livstid: 20.000 timmar vid fullast  
 Överspanningsklass: III

**Uttag 16 A - 250 V~**

Poler: Dubbla snabbanslutningar  
 Avskalkningslängd: 11 mm  
 Tråddimension: 1,5 - 2,5 mm<sup>2</sup>  
 (EK, FK & RK)

**no** USB-lader: 2 uttak av type A + C

Nominnell inngangsspennning: 220 - 250 V~  
 Inngangsstrøm: 0,15 A  
 Utgangsspennning: 4,5 - 5,5 V DC  
 Utgangsstrøm USB-A: maks. 2,4 A  
 Utgangsstrøm USB-C: maks. 3,0 A  
 Utgangseffekt: 15 W  
 Strømforbruk: < 60 mW  
 Driftstemperatur: 0 - 40 °C  
 Forventet levetid: 20.000 timer med full belastning  
 Overspenningskategori: III

**Stikkontakt 16 A - 250 V~**

Poler: Skrueløse poler  
 Avtrekkingslengde: 11 mm  
 Kabeldimensjon: 1,5 - 2,5 mm<sup>2</sup>  
 (stiv, stiv strandet og fleksibel)

**fi** USB-laturi: 2 A ja C - tyyppin lähdöt

Nimellistulojännite: 220 - 250 V~  
 Tulovirta: 0,15 A  
 Lähtöjännite: 4,5 - 5,5 V DC  
 Lähtövirta USB-A: maks 2,4 A  
 Lähtövirta USB-C: maks 3,0 A  
 Lähtoteho: 15 W  
 Tehonkulutus: < 60mW  
 Käyttölämpötila: 0 - 40 °C  
 Odotettu kestoikä: 20.000 tuntia täydellä kuormalla  
 Ylijänniteluokka: III

**Kannan lähtö 16 A - 250 V~**

Liittimet: Jousiliittimet  
 Kuorintapituus: 11 mm  
 Johdon halkaisija: 1,5 - 2,5 mm<sup>2</sup>  
 (yksl, yksli monisäikeinen ja joustava)

ELKO AB  
 Lumaparkvägen 7  
 120 31 Stockholm, Sweden  
 Tel +46 8 449 27 27  
 info@elko.se  
 www.elko.se

ELKO AS  
 Sandstuveien 68  
 0680 Oslo, Norway  
 Post: Pb. 6597 Etterstad, 0607 Oslo, Norway  
 Tel: +47 67 80 73 00  
 ccc@elko.no  
 www.elko.no

Finland - Asiakaspalvelun puhelinnumero 010446615

