

NEXA LBST-604 Skymningsrelä

KOMPATIBILITET

Den här mottagaren fungerar med alla självlärande Nexa-mottagare.

FUNKTIONALITET

Skymningsrelä med timer för automatisk avstängning. För utomhusbruk IP56.

Säkerhet

INSTALLATION

Ledarnas färger kan variera i olika länder. Du bör alltid anlita en elektriker om du känner dig osäker på ledarna.

MAX BELASTNING

Anslut aldrig lampor eller utrustning som överskrider mottagarens maximala belastning. Det kan leda till fel, kortslutning eller brand.

RISK FÖR ELSTÖTAR

Var försiktig när du installerar en mottagare. Den kan vara spänningsförande även när den är avstängd.

LIVSUPPEHÅLLANDE UTRUSTNING

Använd aldrig Nexas produkter för livsuppehållande utrustning eller andra apparater där fel eller störningar kan få livshotande följder.

STÖRNINGAR

Alla trådlösa enheter kan drabbas av störningar

som kan påverka prestandan. Det minsta avståndet mellan två mottagare bör vara minst 50 cm.

REPARATION

Försök inte att reparera produkten. Den innehåller inga reparerbara delar.

VATTENTÄTHET

Produkten är inte vattentät. Se till att den alltid är torr. Fukt gör att elektroniken inuti fräts sönder och kan leda till kortslutning, fel och risk för elstötar.

RENGÖRING

Rengör produkten med en torr trasa. Använd inte kemikalier, lösningsmedel eller starka rengöringsmedel.

MILJÖ

Utsätt inte produkten för stark värme eller kyla, eftersom det kan skada eller förkorta de elektroniska kretsarnas livslängd.

Tekniska data

RF-frekvens

433,92 MHz

RF-område

Upp till 30 meter

Batteri

2 x AAA (medföljer ej)

IP-klass

54

Timer

2,3,4,5,6,7 eller 8 timmar

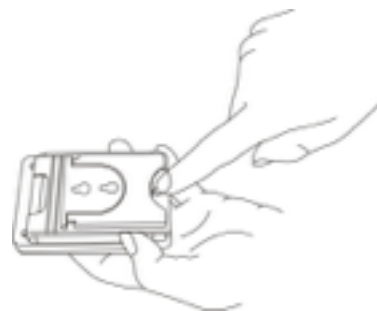
Knapparnas funktion

Start-knapp:

Knappen har två inställningar för att justera ställa in när relät ska aktiveras baserat på omgivningens ljusstyrka eller ett förinställt värde.

1). Tryck på START-knappen i en sekund för att välja det förinställda ljusstyrkan 10 lux.

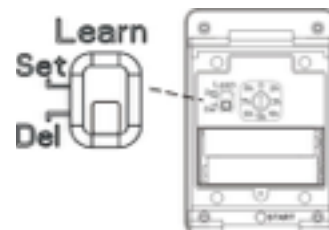
2). Tryck på START-knappen i tre sekunder för att välja den aktuella ljusstyrkan som relät befinner sig i som värde för aktivering.



Learn-knappen används för inställning och radering:

"Set" används för programmering mot ny mottagare.

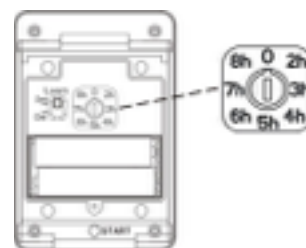
"Del" används väljer man för att radera en mottagare.



Timer

Används för att ställa in hur länge den/de styrda mottagarna ska var aaktiverade. . Det finns sju lägen, 2, 3, 4, 5, 6, 7 eller 8 timmar samt "0".

0 = LBST-604 tänds lampan på kvällen och släcker den på morgonen enligt den inställda ljusstyrkan.



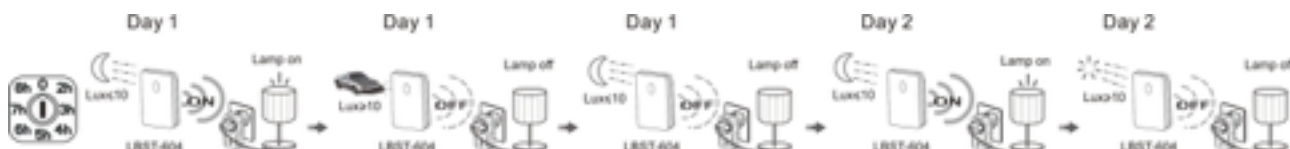
Placering

Det är viktigt att LBST-604 placeras så att den inte påverkas av andra lampor eller till exempel strålkastare från bilar.

Under förutsättning att LBST-604 inte utsätts för ljus från andra lampor skickas en signal till mottagaren som släcker den anslutna lampan när omgivningens ljusstyrka är högre än den inställda. Nästa kväll tänds lampan som är kopplad till mottagaren på nytt när omgivningens ljusstyrka understiger den inställda.

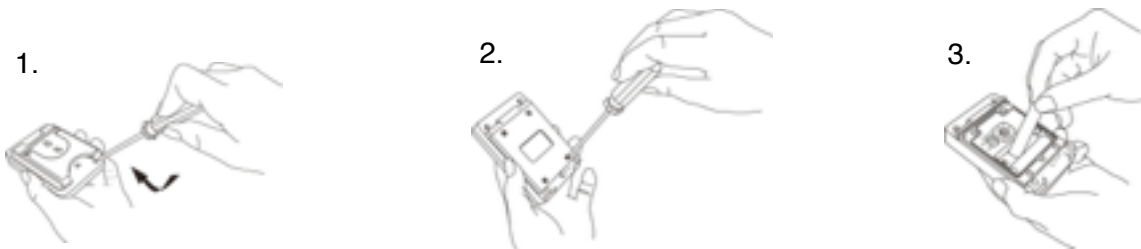


Om LBST-604 utsätts för ljus från andra lampor (dvs, att sensorn registrerar starkare ljus än den inställda ljusstyrkan), sänds ett avstängningskommando som släcker lampan som är kopplad till mottagaren direkt, även om det fortfarande är mörkt. LBST-604 tänds lampan igen vid den inställda ljusstyrkan nästa dag.



INSTALLATION

1. Plocka av stället/fästet på baksidan av LBST-609.
2. Skruva bort locket till batterifacket.
3. Sätt i två nya 1,5 V AAA-batterier (alkaliska) .



Ställ in kod/ändra eller radera kod

Programmera LBST-604 för att fungera med en eller flera mottagaren.

Mottagaren ska vara ansluten och påslagen.

1. Håll LBST-604 nära mottagaren och tryck på "Learn"-knappen på mottagaren en gång.
2. Mottagarens lysdiod blinkar långsamt.
3. För "Learn"-knappen på LBST-604 från DEL till SET.
4. Lampan som är kopplad till mottagaren blinkar två gånger för att bekräfta koden och lysdioden slutar blinka.



För att styra flera mottagare via samma skymningsrelä upprepas ovanstående steg med var och en av de mottagare som önskas styras av relät.

Ändra eller radera en kod

1. Håll LBST-604 nära mottagaren och tryck på "Learn"-knappen på mottagaren en gång.
2. Mottagarens lysdiod blinkar långsamt.
3. För LEARN-knappen från SET till DEL.
4. Lampan som är kopplad till mottagaren blinkar två gånger för att bekräfta att koden raderats och lysdioden slutar blinka.

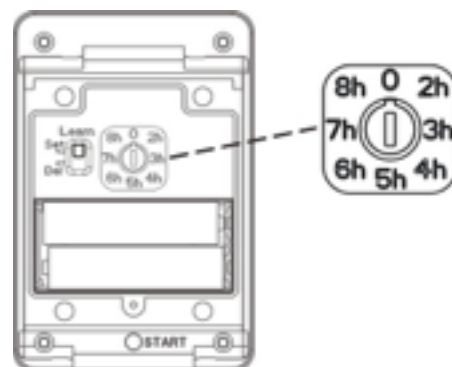


Timer

Ställ in den tid du vill att lampan ska vara tänd med timervredet på LBST-604

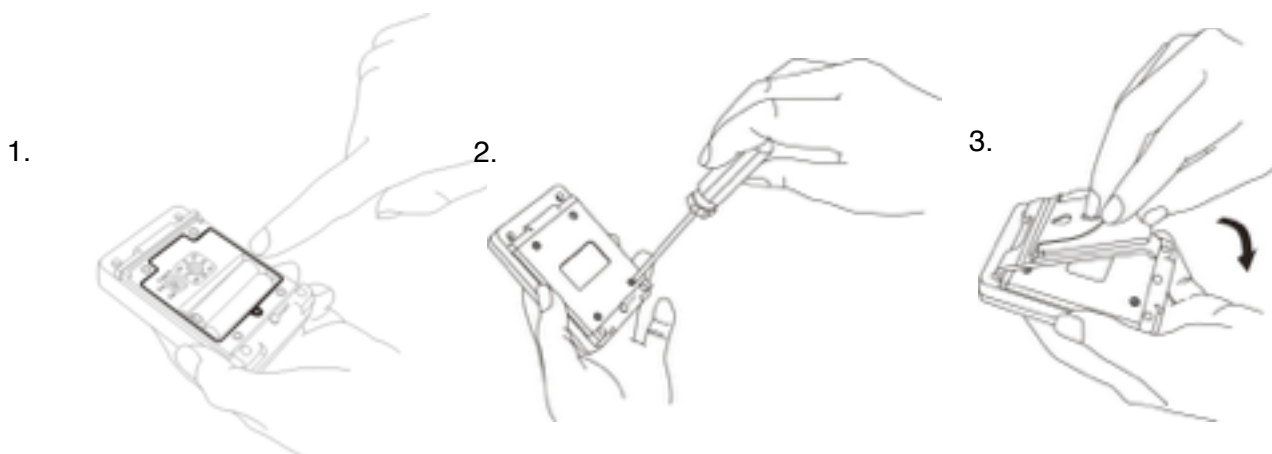
Det finns sju lägen att välja på 2, 3, 4, 5, 6, 7 eller 8 timmar samt "0"

Läge 0 innebär att lampan lyser till det blir ljusst på morgonen.



Montera ni ihop skymningsrelät innan du går vidare och börjar använda relät.

1. Se till att gummitätningen ligger rätt i sitt spår, detta är viktigt för att fukt inte ska tränga igenom.
2. Skruva tillbaka locket till batterifacket.
3. Sätt tillbaka stället/fästet.



Inställning av ljusstyrka för aktivering

Skymningsrelät är förinställt på att aktiveras när ljusstyrkan sjunker under 10 Lux. Det värdet kan vid behov ändras till valfri ljusstyrka.

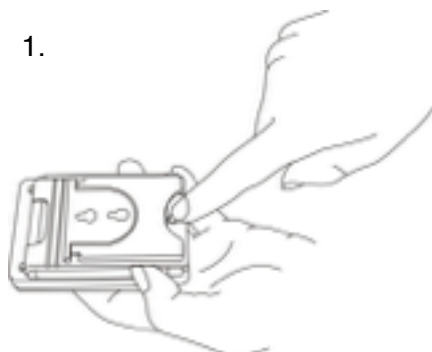
Välj den förinställda ljusstyrkan på 10 lux.

1. Tryck på START-knappen i en sekund och släpp den sedan.
2. Placera LBST-604 där den ska sitta inom 20 sekunder, så inga ljuskällor i omgivningen påverkar dess funktion.
3. Efter 20 sekunder blinkar lampan som är kopplad till mottagaren två gånger som bekräftelse på inställningen.

Vänta tills omgivningens ljusstyrka är så som då du vill att lampan ska tändas.

1. Tryck och håll in Start-knappen i 3 sekunder.
2. Släpp knappen då lysdioden börjar blinka och placera LBST-604 där den ska sitta inom 20 sekunder, så att inga ljuskällor i omgivningen påverkar dess funktion.
3. Efter 20 sekunder blinkar lampan som är kopplad till mottagaren två gånger som bekräftelse på inställningen.
4. Placera LBST-604 stående på ett jämnt underlag eller hängande på en vägg.

1.



4.



Funktion

PÅ

När omgivningens ljusstyrka sjunker under det inställda värdet (10 lux eller din inprogrammerade ljusstyrka), skickar LBST-604 en På-signal som tänds den lampa du kopplat till mottagaren.

AV

Om timervredet är ställt i läge 0:

När omgivningens ljusstyrka överstiger det inställda värdet (10 lux eller din inprogrammerade ljusstyrka), skickar LBST-604 en Av-signal för att släcka lampan.

Om du har ställt timern i något annat läge (2, 3, 4, 5, 6, 7 eller 8 timmar) så skickar LBST-604 en Av-signal för att släcka lampan när den inställda tiden har förflutit.

OBSERVERA

Placering

Placera inte LBST-604 i en miljö där den kan påverkas av lampor eller annat ljus.

Exempel:

- Framför ett garage kommer LBST-604 att påverkas av bilens strålkastare och riskerar att skicka en Av-signal vid fel tillfälle.
- Om LBST-604 placeras i trädgården känner den av när det blir mörkt och tänder den belysning i trädgården som är kopplad till mottagaren. Trädgårdsbelysningen påverkar då LBST-604, som tror att det har blivit ljust igen, och släcker belysningen om timern är ställd på ”0”. Då märker LBST-604 att det har blivit mörkt igen och slår på ljuset på nytt. Detta pågår ända tills omgivningens ljus åter överstiger det inställda värdet, då ljuset slutar tändas

Byt batteri

När batteriindikatorn blinkar var tredje sekund måste batteriet bytas för att LBST-604 ska fungera normalt igen.

Trådlösa radiosignaler

Radiosignalen på 433,92 MHz passerar igenom väggar, fönster och dörrar.

Räckvidd inomhus: upp till 30 m. Räckvidd utomhus: upp till 70 m (optimala förhållanden)

Räckvidden är starkt beroende av lokala förhållanden, till exempel om det finns metaller i närheten. Exempelvis har den tunna metallbeläggning i energiglas med låg emissivitet negativ inverkan på radiosignalernas räckvidd.

Det kan finnas begränsningar för användningen av enheten utanför EU. Om tillämpligt bör du kontrollera att enheten överensstämmer med lokala föreskrifter.



EC/EEA DECLARATION OF CONFORMITY

Type of product: Brightness Sensor (TX)

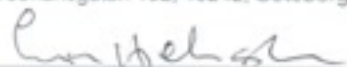
Brand name: Nexa Electronics **Model/type:** LBST-604

Is herewith confirmed to comply with the requirements set out in the Council Directive on the Approximation of the Laws of the Member States relating to Electromagnetic Compatibility (EMC) Directive 2004/108/EC, Low Voltage Directive (LVD) 2006/95/EC, Restriction of Hazardous Substances (RoHS) 2011/65/EU and essential requirements of Radio and Telecommunications Terminal Equipment (R&TTE) Directive 1999/5/EC. For the evaluation of above mentioned Directives, the following harmonized European Standards or Technical Specifications were applied:

Harmonized Standard	Report No.
Electromagnetic Compatibility Directive:	
EN 301 489-1 V1.9.2 (2011-09)	RM970110L19A
EN 301 489-3 V1.6.1 (2013-08)	
EN 61000-4-2: 2009	
EN 61000-4-3: 2006+A1: 2008+A2:2010	
Low Voltage (LVD) Directive:	
EN 60669-2-1: 2004 + A1:2009 + A12:2010 and	T1312160-963
EN 60669-2-2: 2006 in conjunction with EN 60669-1:1999 + A1:2002 + A2:2008	
Radio and Telecommunications Terminal Equipment:	
EN 300 220-1 V2.4.1 (2012-05)	RE970110L19A
EN 300 220-2 V2.4.1 (2012-05)	
EN 62479:2010	SE970110L19A
Degrees of protection of IP Code	
EN 60529:1991+A1:2000	14702808 001

Company Name: Nexa Trading AB

Address: Karl Johansgatan 152, 40242, Göteborg, Sweden

Signatur: 

Name: Erik Hjelmström

Title: Vice President

Date /Place: 1 april 2014

