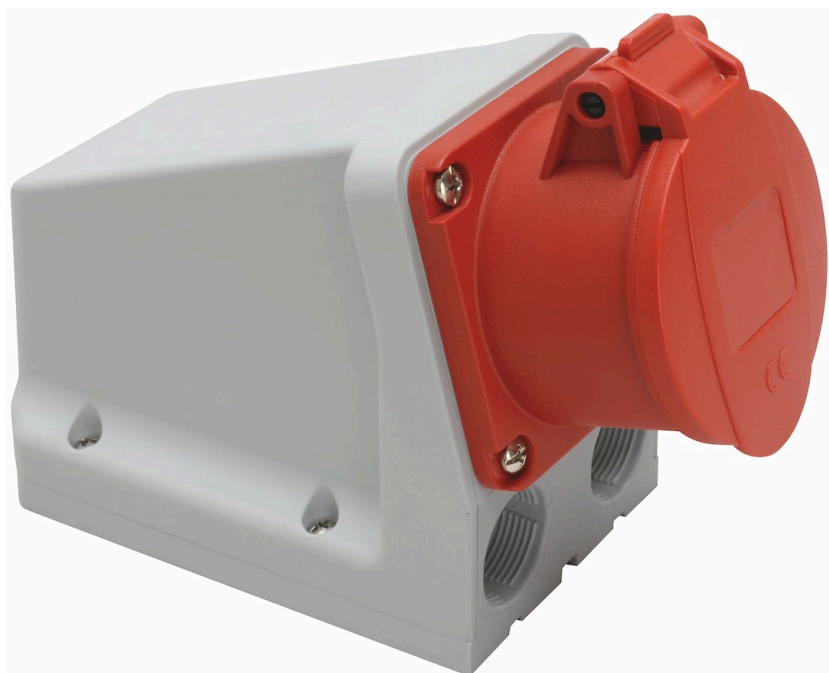


Vägguttag m. genomföring 32A, 3P+N+J, 400V, 6h, IP44

Artikel: 2426268

MALMBERGS



Produktinformation

CEE-don tillverkade enligt IEC 60309-1 och 2. Alla plastdetaljer är tillverkade av slagtålig polyamid 6/6 med självslockningsgrad UL94-V2. Försedd med en dragavlastande kabelförskruvning av mjukt material för säker tätning och utmärkt draghållfasthet.

Med patenterad låsning av höljet som förenklar service.

Vägguttag för vidarematning med införingshål både upp- och nertill. Nertill finns 2 st gängade knockout-hål M25 och upptill 1 st gängat M25 försedd med membrantätning. 20 mm knockout-hål i bakstycke mot vägg. Anslutningsbar area: 2,5-10 mm²

Specifikationer

Märkström	32A
Poltal	3P+N+J
Spänning	400V
Typ	432-6
Kapslingsklass	IP44
Åtdragsmoment	Min 0,8Nm, Max 1,2Nm