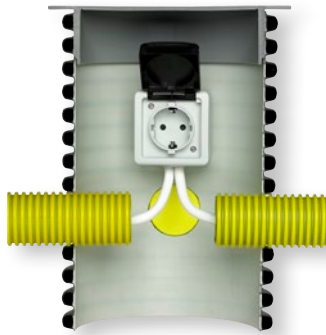


Uponor Garden Hub

- Trädgårdens nya sambandcentral under jord



Smart och enkelt. Med hjälp av en eller flera trädgårdshubbar får man kontaktpunkter under markytan, där man snabbt och enkelt kan ansluta

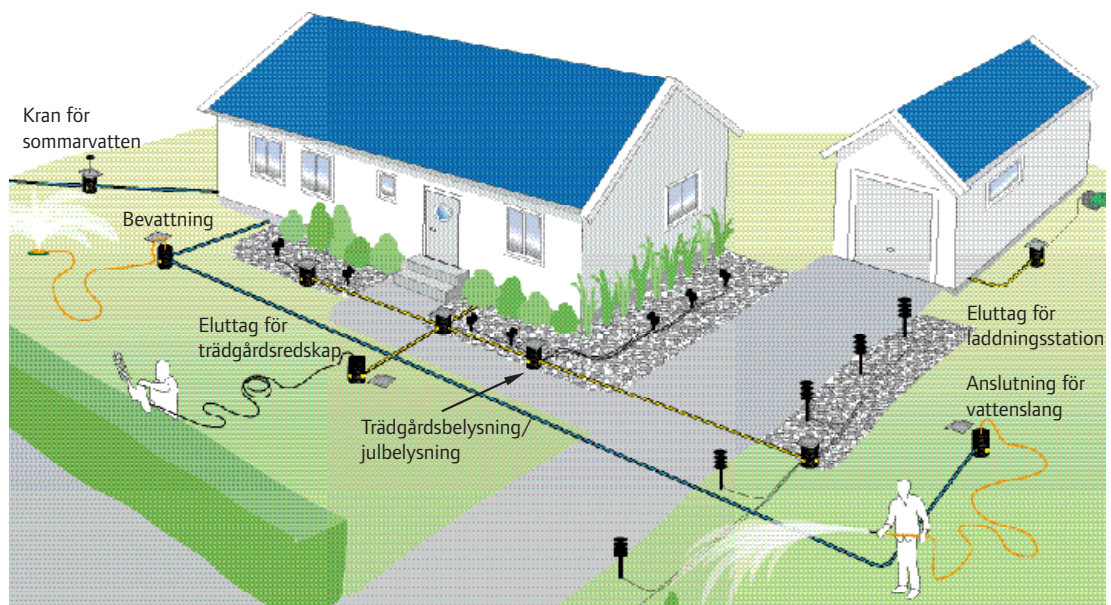
både el och vatten. Resultatet blir en ren och prydlig trädgård utan sladdar och slangar ovan mark. Men inte bara det, trädgårdsarbetet blir mycket enklare och smidigare. Som installatör kan du, precis som kunden, njuta av ett bra jobb och prydligt helhetsintryck.

Den cylinderformade trädgårdshubben grävs ner på lämpligt ställe och täcks med ett lock som förhindrar smuts och yttre påverkan. Under markytan monteras sedan antingen uttag för elinstallationer eller för dragning av vattenslang.

Garden Hub är 300 mm hög och har fyra pluggade anslutningar för t.ex. elkabelrör eller PEM-slang (max dimension 50 mm). Pluggarna tas bort där anslutningar skall göras och kopplingsdosa eller liknande kan skruvas direkt på insidan.

Hubben är försedd med ett diskret ljusgrått lock. För att undvika kondens samt dränera bort eventuellt regnvatten tillverkas den med öppen bottendel. Säkerställ alltid att den installeras på en väl-dränerad yta.

Garden Hub är vändbar; välj anslutningsnivå; 10 eller 20 cm.



Uponors nya trädgårdshubbar ger många möjligheter:

- Montering av godkänd kopplingsdosa för el
- Montering av godkänt eluttag för stickkontakt
- Lätt tillgängliga grenkopplingar för bevattning
- Avstängningsventil för t.ex. sommarvatten

Tekniska data

Uponor nr.	E-nr.	RSK-nr.	Beskrivning
1083699	0663052	2434770	Uponor Garden Hub dimension 200/175

Monteringsexempel

