

**Beskrivning av universaldimmern**

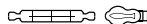
Med LED uni dimmer 400W (kallas nedan för **dimmer**) kan man växla mellan och dimma resistiva, kapacitiva eller induktiva laster:



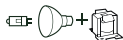
dimbara LED-ljuskällor



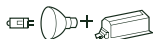
glödlampor  
(resistiv last)



230 V-halogenlampor  
(resistiv last)



lågvolthalogenlampor med  
dimbara lindade transformatorer  
(induktiv last)



lågvolthalogenlampor med  
elektroniska transformatorer  
(kapacitiv last)

Dimmern registrerar den anslutna lasten automatiskt. Den är överlastsäker, kortslutningssäker, skyddad mot överhettning och den har en mjukstartsfunktion.

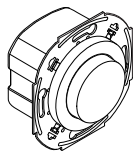
Du kan ställa in dimringsintervallet och justera driftläget (från bakkantsstyrning till framkantsstyrning).

**OBS!****Dimmern kan skadas!**

- Använd alltid dimmern i enlighet med de tekniska specifikationerna.
- Anslutna dimrar kan skadas om blandade (induktiva och kapacitiva) laster ansluts samtidigt.
- Dimmern är avsedd för sinusformad nätspänning.
- Om transformatorer används får endast dimbara transformatorer anslutas till dimmern.
- Dimring via vägguttag är inte tillåtet. Det är för stor risk för överbelastning och för att fel typ av apparater ansluts.
- Om en klämma används för överkoppling måste insatsen skyddas med en 10 A automatsäkring.

**LED uni dimmer 400W**

Bruksanvisning



SBD200LED  
Art.nr. WDE011626, WDE011627

**För din säkerhet****FARA**

**Risk för allvarliga egendoms- och personskador, till exempel på grund av brand eller elstötar som uppstår genom felaktig elinstallation.**

En säker elinstallation kan endast genomföras om personen i fråga har grundläggande kunskap inom följande områden:

- anslutning till installationsnätverk
- anslutning till flera elektriska apparater
- dragning av elkablar

Denna kunskap och erfarenhet innehas vanligtvis endast av personer med utbildning inom området elinstallation. Om dessa minimikrav inte uppfylls eller på något sätt inte beaktas ansvarar du ensam för eventuella egendoms- eller personskador.

**FARA**

**Risk för dödsfall p.g.a. elektrisk stöt.**

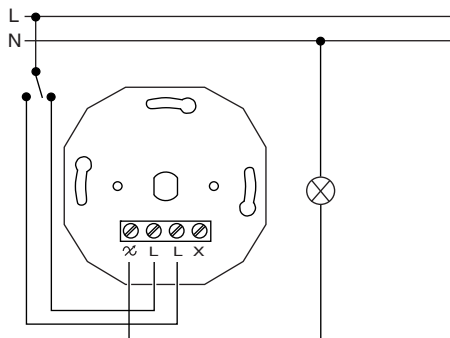
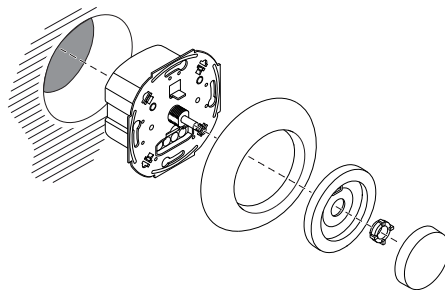
Utgångarna kan vara spänningsförande trots att apparaten är avstängd. Säkring i ingångskretsen från strömförsörjningen måste alltid kopplas ur före arbeten på de anslutna förbrukarna.

**Installation av apparaten**

Om dimmern inte monteras i en enkel, infälld standardbox minskas den högsta tillåtna lasten pga den minskade värmeavledningen:

Lasten minskas med	Vid följande installation
25 %	Monterad i regelvägg*
30 %	Flera dimrar monterade tillsammans i kombination*
50 %	I en 1- eller 2-facks utanpåliggande dosa
	I en 3-facks utanpåliggande dosa

\* Om flera faktorer samverkar adderas lastreduceringarna.

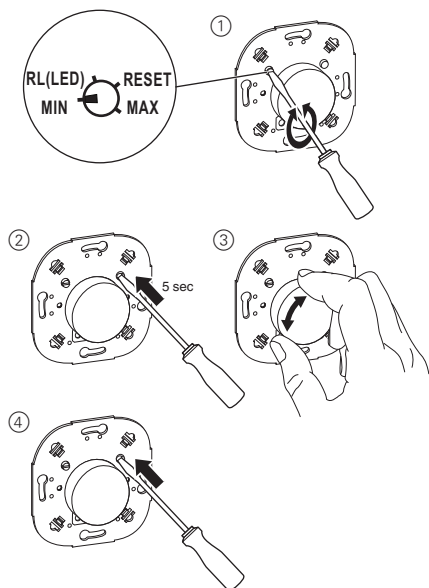
**Ansluta ledarna till insatsen****Montera dimmern****Inställning av apparaten****Dimringsintervall**

Dimmerns dimringsintervall kan vid behov anpassas till dimringsintervallet för lampor från olika tillverkare.

**Inställning av dimringsintervall**

Beroende på ljuskällans dimringsintervall kan funktionsstörningar uppstå för värden nära de högsta och lägsta ljusnivåerna. (Se kapitlet "Vad ska jag göra om ett problem uppstår?".)

## Ställa in värdena för lägsta och högsta ljusnivå

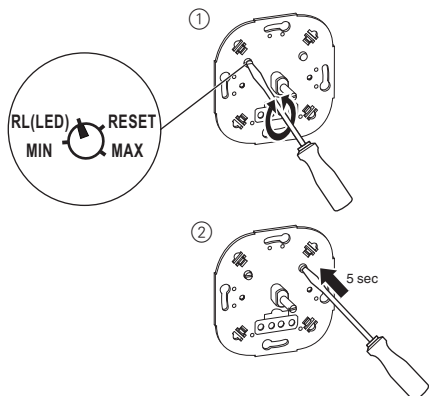


- ① Ställ in potentiometern på MIN/MAX.
- ② Håll mikroknappen intryckt i 5 sekunder. (Ljuskällan tänds tillfälligt.)
- ③ Vrid dimmerratten till önskad lägsta/högsta ljusnivå.
- ④ Tryck kort på mikroknappen. Den valda ljusnivån sparas som den lägsta/högsta ljusnivån och inställningsläget avslutas.

## Driftläge

Dimmers standardinställning är RC-läget. Dimmern känner igen den anslutna lasten automatiskt. Detta kan emellertid ge upphov till funktionsstörningar i vissa ljuskällor (se tillverkarens specifikationer). I så fall kan du justera driftläget.

### Växla driftläge till RL LED-läge

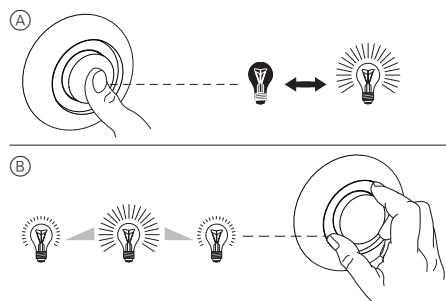


- ① Ställ in potentiometern på RL(LED).
- ② Håll mikroknappen intryckt i 5 sekunder. (Ljuskällan tänds tillfälligt.)

Driftläget växlas till "framkantsstyrning för LED-ljuskällor" (RL LED-läge) och värdena för lägsta/högsta ljusnivå återställs.

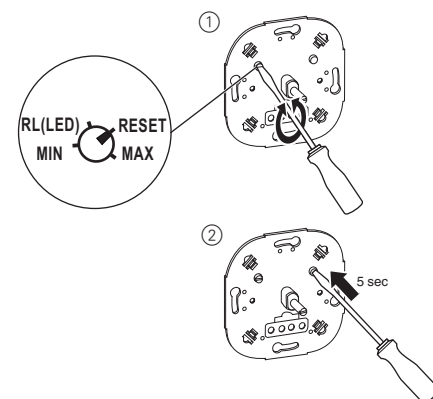
**i** I driftläget "framkantsstyrning för LED-ljuskällor" (RL LED-läge) kan LED-ljuskällor anslutas endast vid upp till 10 % av den högsta tillåtna dimmerlasten.

## Manövrering av apparaten



- ① Tryck på dimmerratten: De anslutna ljuskällorna släcks eller tänds.
- ② Vrid dimmerratten antingen medurs eller moturs: De anslutna ljuskällorna dimras så de lyser starkare eller svagare.

## Återställa standardläget



- ① Ställ in potentiometern på RESET (Återställ).
- ② Håll mikroknappen intryckt i 5 sekunder. (Ljuskällan tänds tillfälligt.)

Driftläget växlas till "bakkantsstyrning" (RC-läge) och värdena för lägsta/högsta ljusnivå återställs.

## Vad ska jag göra om ett problem uppstår?

**Dimmern dimrar ned regelbundet under drift och kan inte dimras upp igen.**

- Låt dimmern svalna och minska den anslutna lasten.

**Det går inte att sätta på lasten igen.**

- Låt dimmern svalna och minska den anslutna effekten.
- Åtgärda eventuella kortslutningar.
- Förnya defekta laster.

**Lasten dimras till lägsta ljusnivå.**

- Kretsen är överbelastad. -> Minska lasten.
- Kretsen understiger den lägsta lasten. -> Öka lasten.
- Dimringsintervallet är felaktigt. -> Minska värdet för högsta ljusnivå.

**Lasten flimrar vid lägsta ljusnivå.**

Kretsen understiger värdet för lägsta möjliga ljusnivå.

- Öka värdet för lägsta ljusnivå (ställ in dimringsintervallet).

**Lasten flimrar oavbrutet.**

Fel driftläge inställt.

- Växla driftläge till "framkantsstyrning för LED-ljuskällor" (RL LED-läge).
- Alternativt återställer du driftläget till standardinställningen.

**Lasten kan bara dimras en aning.**

- Ställ in dimringsintervallet.
- Växla driftläge till "framkantsstyrning för LED-ljuskällor" (RL LED-läge).

## Tekniska data

Märkspänning: AC 230 V ~, 50/60 Hz

Kopplingseffekt:

LED-ljuskällor (RC-läge): 4-200 VA

LED-ljuskällor (RL LED-läge): 4-40 VA

Glödlampor: 4-400 W

230 V halogen

lampor: 4-400 W

Lågvoltshalogenlampor med dimbar

lindad transformator: 4-400 VA

Lågvoltshalogenlampor med elektronisk

transformator: 4-400 VA

Nolledare: Behövs inte

Anslutningsklämmer: Skruvklämmer för

högst 2,5 mm<sup>2</sup>

Skydd: 16 A kretsbytare

Egenskaper:

- Kortslutningssäker
- Överlastsäker
- Mjukstartsfunktion
- Beständig mot överhettning
- Automatisk lastdetektering



Återvinn utrustningen separat från hushållsavfallet vid ett officiellt uppsamlingsställe. Professionell återvinning skyddar människor och miljö mot de negativa effekter som kan uppstå.

## Schneider Electric Industries SAS

Kontakta kundservicecentret i ditt land om du har några tekniska frågor.

[schneider-electric.com/contact](http://schneider-electric.com/contact)