

D STEINEL-Schnell-Service
Dieselstraße 80-84
33442 Herzbrock-Clarholz
Tel.: +49/5245/448-188
Fax: +49/5245/448-197
www.steinell.de

A Steinel Austria GmbH
Hirschstettner Strasse 19/A/2/2
A-1220 Wien
Tel.: +43/1/2023470
Fax: +43/1/2020189
info@steinell.at

CH PUAG AG
Oberebenestrasse 51
CH-5620 Bremgarten
Tel.: +41/56/6 48 88 88
Fax: +41/56/6 48 88 80
info@puag.ch

GB STEINEL U. K. LTD.
25, Manasty Road · Axis Park
Orton Southgate
GB-Peterborough Cambs PE2 6UP
Tel.: +44/1733/366-700
Fax: +44/1733/366-701
steinell@steinell.co.uk

IRL Socket Tool Company Ltd
Unit 714 Northwest Business Park
Kilshane Drive · Ballycoolin · Dublin 15
Tel.: 00353 1 8809120
Fax: 00353 1 8612061
info@sockettool.ie

F STEINEL FRANCE SAS
ACTICENTRE - CRT 2
Rue des Farnards - Bât. M - Lot 3
F-59818 Lesquin Cedex
Tél.: +33/3/20 30 34 00
Fax: +33/3/20 30 34 20
info@steinellfrance.com

NL VAN SPIJK AGENTUREN
Postbus 2
5688 HP OIRSCHOT
De Scheper 260
5688 HP OIRSCHOT
Tel. +31 499 571810
Fax. +31 499 575795
vsa@vanspijk.nl
www.vanspijk.nl

B VSA handel Bvba
Hagelberg 29
B-2440 Geel
Tel.: +32/14/256050
Fax: +32/14/256059
info@vsahandel.be
www.vsahandel.be

L Minusines S.A.
8, rue de Hogenberg
L-1022 Luxembourg
Tél. : (00 352) 49 58 58 1
Fax : (00 352) 49 58 66/67
www.minusines.lu

E SAET-94 S.L.
C/ Trepadella, nº 10
Pol. Ind. Castellbisbal Sud
E-08755 Castellbisbal (Barcelona)
Tel.: +34/93/772 28 49
Fax: +34/93/772 01 80
saet94@saet94.com

I STEINEL Italia S.r.l.
Largo Donegani 2
I-20121 Milano
Tel.: +39/02/96457231
Fax: +39/02/96459295
info@steinell.it
www.steinell.it

P Pronodis - Soluções Tecnológicas, Lda.
Zona Industrial Vila Verde Sul, Rua D, nº 11
P-3770-305 Oliveira do Bairro
Tel.: +351/234/484031
Fax: +351/234/484033
pronodis@pronodis.pt · www.pronodis.pt

S KARL H STRÖM AB
Verktygsvägen 4
S-553 02 Jönköping
Tel.: +46/36/31 42 40
Fax: +46/36/31 42 49
www.khs.se

DK Roliba A/S
Hvidkærvej 52
DK-5250 Odense SV
Tel.: +45 6593 0357
Fax: +45 6593 2757
www.roliba.dk

FI Oy Hedtec Ab
Lauttasaarentie 50
FI-00200 Helsinki
Tel.: +358/207 638 000
Fax: +358/9/673 813
www.hedtec.fi/valaistus · lighting@hedtec.fi

N Vilan AS
Tvetenveien 30 B
N-0666 Oslo
Tel.: +47/22 72 50 00
Fax: +47/22 72 50 01
post@vilan.no

GR PANOS Lingonis + Sons O. E.
Aristofanous 8 Str.
GR-10554 Athens
Tel.: +30/210/3 21 20 21
Fax: +30/210/3 21 86 30
lygonis@otenet.gr

TR EGE SENSORLU AYDINLATMA İTH. İHR. TIC. VE PAZ. Ltd. STİ.
Gersan Sanayi Sitesi 2305 · Sokak No. 510
TR-06370 Bati Sitesi (Ankara)
Tel.: +90/3 12/2 57 12 33
Fax: +90/3 12/2 55 60 41
ege@egeithalat.com.tr
www.egeithalat.com.tr

ATERSAN İTHALAT MAK. İNŞ. TEKNİK MLZ. SAN. ve TIC. A.Ş.
Tersane Cad. No: 63
34420 Karaköy / İstanbul
Tel. +90/212/2920664 Pbx.
Fax. +90/212/2920665
info@atersan.com · www.atersan.com

CZ ELNAS s.r.o.
Obšlekovice 394
CZ-671 81 Znojmo
Tel.: +4 20/5 15/22 01 26
Fax: +4 20/5 15/24 43 47
info@elnas.cz · www.elnas.cz

PL "LŁ" Spółka z ograniczoną odpowiedzialnością sp.k.
Byków, ul. Wrocławska 43
PL-55-095 Mirków
Tel.: +48/71/3980861
Fax: +48/71/3980819
firma@langelukaszuk.pl

H DINOCOOP Kft
Radvány u. 24
H-1118 Budapest
Tel.: +36/1/3193064
Fax: +36/1/3193066
dinocoop@dinocoop.hu

LT KVARCAS
Neries krantine 32
LT-48463, Kaunas
Tel.: +3 70/37/40 80 30
Fax: +3 70/37/40 80 31
info@kvarcas.lt

EST FORTRONIC AS
Teguri 45c
EST 51013 Tartu
Tel.: +3 72/7/47 52 08
Fax: +3 72/7/36 72 29
info@fortronic.ee

SLO Log-line d.o.o.
Suha pri predosljah 12
SLO-4000 Kranj
Tel.: +386 42 521 645
Fax: +386 42 312 331
info@log-line.si · www.log.si

SK NECO SK, A.S.
Ružová ul. 111
SK-01901 Ilava
Tel.: +421/42/4 45 67 10
Fax: +421/42/4 45 67 11
neco@neco.sk · www.neco.sk

RO Steinel Distribution SRL
Parc Industrial Metrom
RO - 500269 Brasov
Str. Carpatilor nr. 60
Tel.: +40(0)268 53 00 00
Fax: +40(0)268 53 11 11
www.steinell.ro

HR Daljinsko upravljanje d.o.o.
Bedriča Smetane 10
HR-10000 Zagreb
t/ 00385 1 388 66 77
f/ 00385 1 388 02 47
daljinsko-upravljanje@inet.hr
www.daljinsko-upravljanje.hr

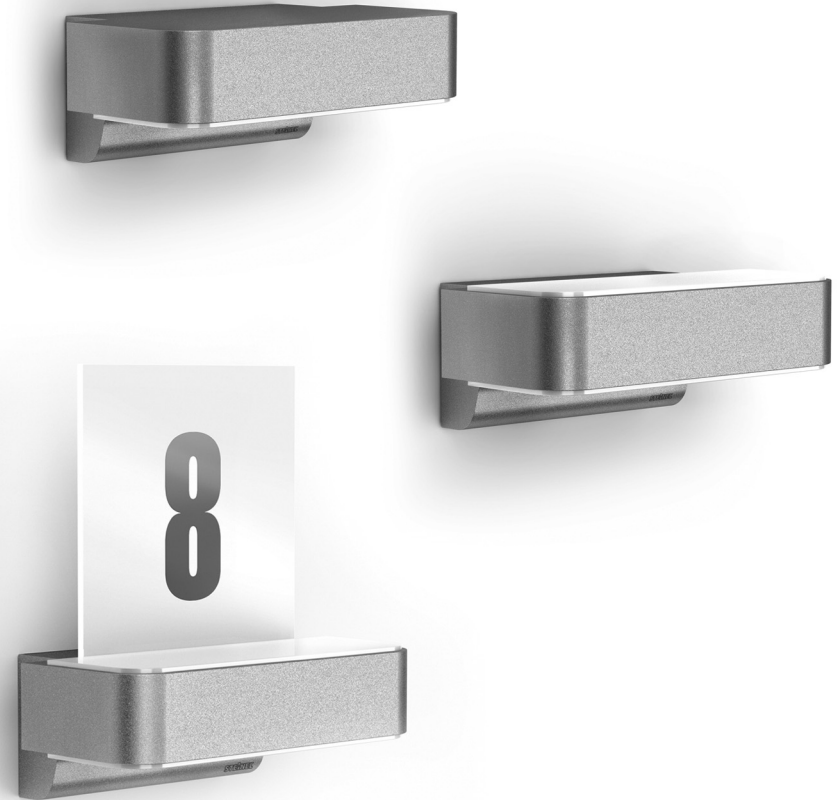
LV AMBERGS SIA
Brivibas gatve 195-16
LV-1039 Riga
Tel.: 00371 67550740
Fax: 00371 67552850
www.ambergs.lv

BG ТАШЕВ-ГАЛВИНГ ООД
Бул. Климент Охридски № 68
1756 София, България
Тел.: +359 2 700 45 45 4
Факс: +359 2 439 21 12
info@tashev-galving.com
www.tashev-galving.com

RUS Датчики, светильники:
Представитель в России
Сенсорные технологии
Телефон:(499)2372868
www.steinell-rus.ru

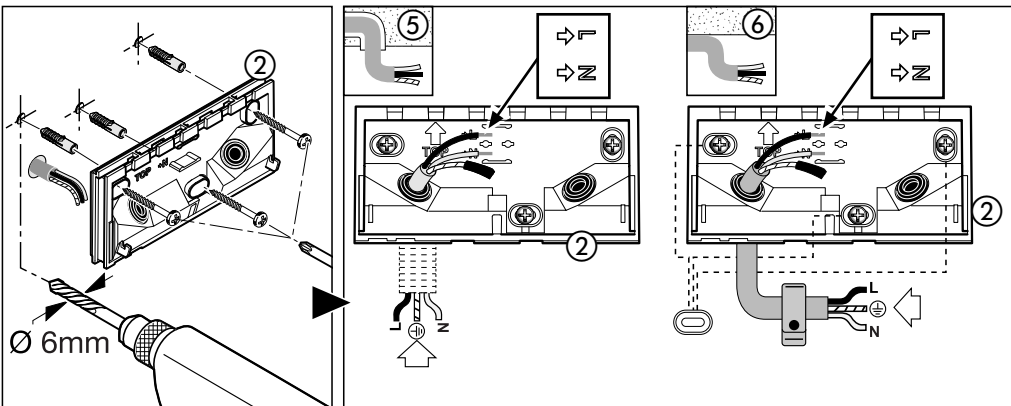
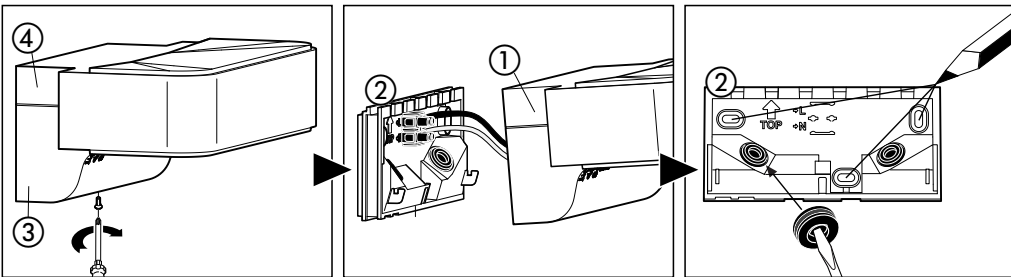
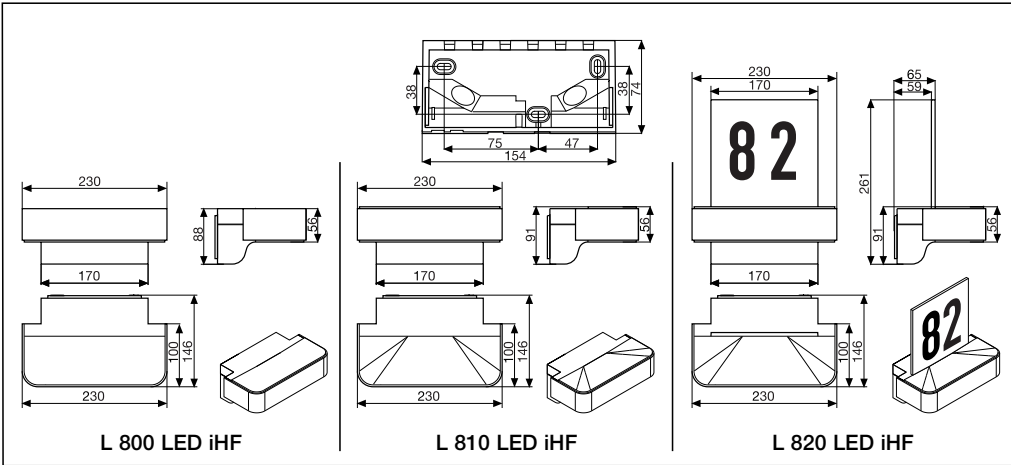
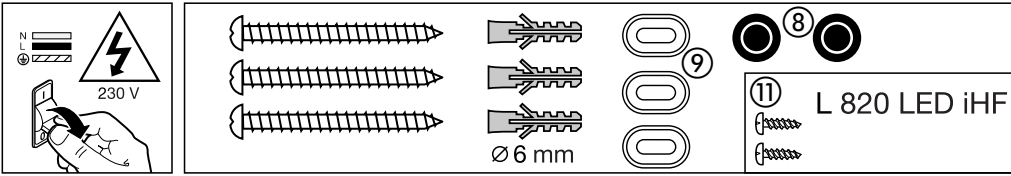
CN STEINEL China
Representative Office
Shanghai Rm. 21 A-C,
Huadu Mansion No. 838
Zhangyang Road Shanghai 200122
Tel: +86 21 5820 4486
Fax: +86 21 5820 4212
www.steinell.cn
info@steinell.net

110024408_06/2013_E Technische Änderungen vorbehalten.

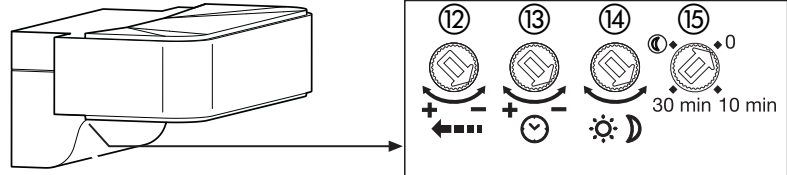
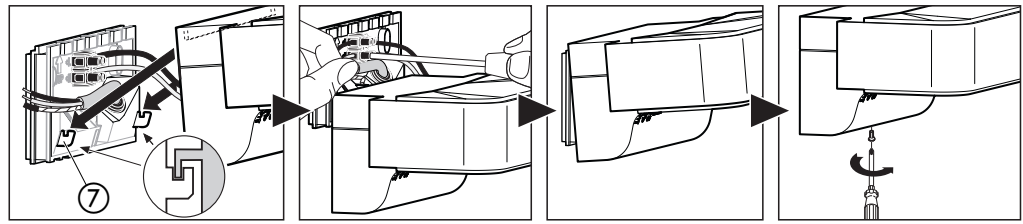


Information
L800 / L810 / L820 LED iHF

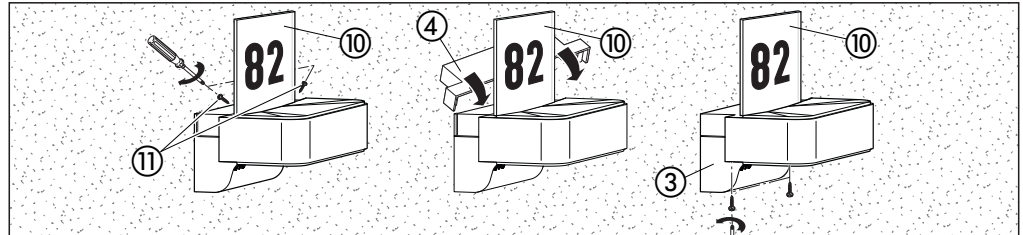
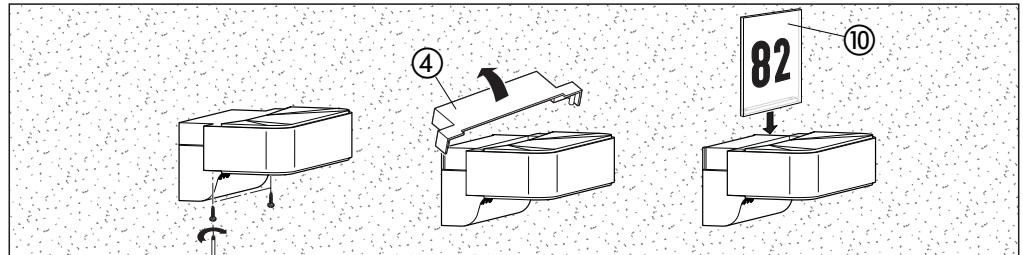
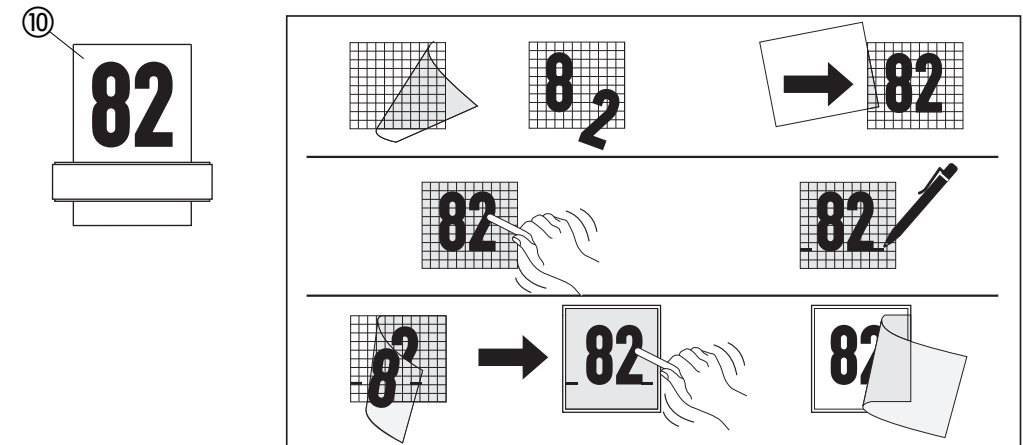
L 800 LED iHF / L 810 LED iHF / L 820 LED iHF



L 800 LED iHF / L 810 LED iHF / L 820 LED iHF



L 820 LED iHF



S Montageanvisning

Bäste kund!

Vi tackar för det förtroende du har visat oss genom köpet av din sensorlampa från STEINEL. Du har bestämt dig för en förstklassig kvalitetsprodukt, som har tillverkats, provats och förpackats med största omsorg.

Vi ber dig att noga läsa igenom denna montageanvisning innan du installerar sensorlampan. Korrekt installation och idrifttagning är en förutsättning för långvarig, tillförlitlig och störningsfri drift.

Vi hoppas att du får stor nytta av din nya sensorlampa från STEINEL.

! Säkerhetsanvisningar

- Innan installation och montage påbörjas måste spänningen kopplas bort.
- Bryt strömmen och kontrollera med spänningsprovare att alla parter är spänningslösa.
- Eftersom sensorlampan installeras till nätspänningen måste arbetet utföras på ett fackmannamässigt sätt och enligt gällande installationsföreskrifter.
(D) - VDE 0100, (A) - ÖVE / ÖNORM E8001-1,
(CH) - SEV 1000

Produktbeskrivning

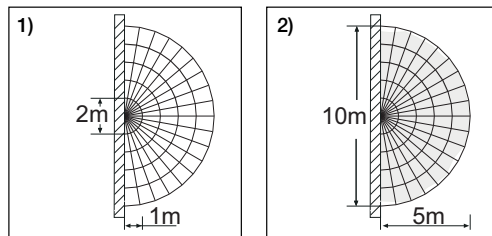
- 1) Armaturhus
- 2) Bakstycke
- 3) Lampkupa, underdel
- 4) Lampkupa, ovan
- 5) Nätledning, utanpåliggande
- 6) Nätledning, infällt
- 7) Hakar för att underlätta vid montage och anslutning.
- 8) Gummitätningar
- 9) Distanser för utanpåliggnade ledning
- 10) Husnummer-panel (L 820 LED iHF)
- 11) Låsskruvar för husnummer-panel (L 820 LED iHF)
- 12) Inställning av sensorns räckvidd
- 13) Inställning av efterlystid
- 14) Inställning av skymningsnivå
- 15) Val av program

Princip

Sensorlampan är försedd med en aktiv rörelsevakt. Den integrerade HF-sensorn sänder ut högfrekventa elektromagnetiska vågor (5,8 Ghz) och fångar dess eko. Vid minsta rörelse i bevakningsområdet reagerar sensorn på förändringar av ekot. En mikroprocessor tänder sedan lampan. Sensorn kan även känna genom dörrar, fönster eller tunna väggar.

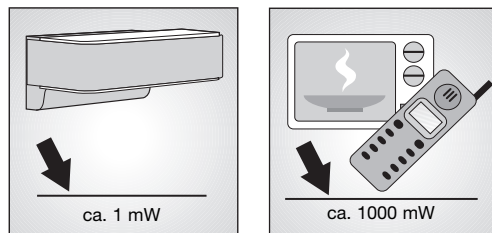
Räckvidd vid väggmontage

- 1) Minsta räckvidd (2 m)
- 2) Maximal räckvidd (5 m)



OBS!

HF-sensorns högfrekvenseffekt uppgår till ca 1 mW – det är bara en tusendel av sändningseffekten i en mobiltelefon eller en mikrougn.



OBS!

Sensorn är avsedd för automatisk tändning av ljus. Vid kraftiga vindbyar, snö, regn eller hagel kan sensorn påverkas och oönskat tända ljuset.

Installation

Monteringshöjden skall vara ca 2,0 m för att den angivna räckvidden 5 m ska uppnås.

Anslutning av nätledningen (se bild.)

Nätledningen består av en 3 ledarkabel:

L = Fas (oftast svart eller brun)

N = Nollledare (oftast blå)

PE = Skyddsledare (grön/gul)

Om man är osäker måste man identifiera kablarna med en spänningsprovare. Koppla sedan bort spänningen igen. Fas (**L**), nollledare (**N**) och skyddsledare (**PE**) skall anslutas enligt plintmärkningen.

OBS! Förväxling av ledarna kan skada sensorlampan eller förorsaka kortslutning i säkringslådan. I detta fall måste de inkommande ledarna på nytt identifieras och omkoppling ske. På nätledningen kan självklart en strömbrytare för till- och frånslagning vara monterad.

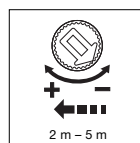
OBS! Vänligen notera att armaturhuset (1) måste hängas fast i hakarna (7) vid inkoppling så att de interna ledningarna inte skadas.

Funktioner

När armaturhuset (1) är monterat och spänningen är ansluten kan man börja driftsätta sensorlampan. Om man tänder sensorlampan via en extern strömställare kommer sensorlampan att kalibreras i ca. 10 sekunder och då ljuset släcks, därefter tänds sensorlampan återigen.

Inställning av räckvidd (känslighet) ⑫

Leveransinställning: 5 m.



Sensorns räckvidd är steglöst inställbar 2-5 m.

Om vredet är inställt på:

+ = längsta räckvidd 5 m

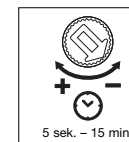
- = minsta räckvidd 2 m

Vid inställning av räckvidden rekommenderas vid att efterlystiden är inställd på den kortaste tiden.

Med sensorns räckvidd avses ett cirkelformat område på golvet vid en montagehöjd på 2 m.

Inställning av efterlystid (tidsfördröjning) ⑬

Leveransinställning: 5 sek.



Den önskade efterlystiden kan ställas in steglöst mellan ca 5 sek– max 15 min.

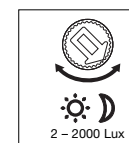
Om vredet är inställt på:
+ = längsta efterlystiden (15 min)
- = kortaste efterlystiden (5 sek.)

Vid varje rörelse startar tiden på nytt. Vid inställning av räckvidd och vid funktionstest rekommenderar vi att efterlystiden är inställd på den kortaste tiden.

OBS! Efter det att lampan slocknat tar det ca 1 sek. innan en ny rörelse åter igen kan tända lampan.

Skymningsnivå ⑭

Leveransinställning: 2000 lux



Skymningsnivån kan steglöst ställas in mellan ca 2–2000 lux.

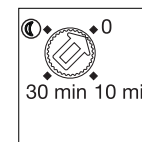
Om vredet är inställt på:

☀ = drift även i dagsljus (2000 lux)

☾ = drift endast i mörker (2 lux)

Vid inställning av räckvidd och för funktionstest i dagsljus måste ställskruven ☀ vara ställd på.

Val av program ⑮



- 0 = Tänds med full effekt vid rörelse
- 10 = Tänds med full effekt vid rörelse, därefter grundljus i 10 minuter efter att efterlystiden har löpt ut.
- 30 = Tänds med full effekt vid rörelse, därefter grundljus i 30 minuter efter att efterlystiden har löpt ut.
- ☾ = Tänds med full effekt vid rörelse + grundljus hela natten

Vad är mjukstart?

Sensorlampan är försedd med en mjukstart-funktion. Det betyder, att ljuset inte tänds med maximal styrka direkt, utan ljusstyrkan ökar successivt till 100%. Ljuset släcks på samma sätt.

Vad är grundljus?

Grundljus betyder att lampan lyser med reducerad effekt, 10% av fullt ljus. När någon kommer in i bevakningsområdet tänder lampan med full effekt (100%) och lyser enligt den inställda efterlystiden.

Därefter återgår lampan att lysa med grundljus.

OBS: I grundljusnivå kan lokala spänningsvariationer ge upphov till små variationer i ljusstyrka. Detta är inget produktfel och är ingen grund för reklamation.

Funktionsgaranti

Denna STEINEL produkt är tillverkad med största noggrannhet. Den är funktions- och säkerhetstestad enligt gällande föreskrifter och har därefter genomgått en stickprovskontroll. STEINEL garanterar felfri funktion. Garantin gäller i 36 månader från inköpsdagen. Vi återgår fel som beror på material- eller tillverkningsfel. Garantin innebär att varan repareras eller att defekt del byts ut enligt vårt val. Garantin omfattar inte slitage och skador orsakade av felaktig hantering eller av bristande underhåll och skötsel av produkten. Följskador på främmande föremål ersätts ej. Garantin gäller endast då produkten, som inte får vara isärtaget, sändes väl förpackat med fakturakopia eller kvitto (inköpsdatum och stämpel) till vår representant eller lämnas in till inköpsstället för återgång.

Reparationservice:

Efter garantins utgång eller vid fel som inte omfattas av garantin kan produkten repareras på vår verkstad.

Vänligen kontakta oss innan Ni sänder tillbaka produkten för reparation.



CE - överensstämmelseförsäkring

Produkten uppfyller:

- lågspänningsdirektivet 2006/95/EG
- EMC-direktivet 2004/108/EG
- RoHS-direktivet 2002/95/EG

Tekniska data

Mått: (H x B x T):
88 x 230 x 145 mm (L 800 LED iHF)
91 x 230 x 145 mm (L 810 LED iHF)
260 x 230 x 145 mm (L 820 LED iHF)

Material:
Armaturhus: ABS-plast
Front: Aluminium

Spänning:: 230 – 240 V, 50 Hz

Effekt::
8 W LEDs / 400 lm / 50 lm/W (L 800 LED iHF)
12 W LEDs / 600 lm / 50 lm/W (L 810 LED iHF)
12 W LEDs / 600 lm / 50 lm/W (L 820 LED iHF)

Färgtemperatur: 3000 Kelvin (varmvit)

LED livslängd: 50.000 h

Sensors bevakningsvinkel: 180° med underkrypskydd

Sensors räckvidd: 2 – 5 m (radial)

Skymningsnivå: 2 – 2000 Lux

Efterlystid: 5 sek – 15 min

Grundljus: 0 eller 10%, mjukstart

Skyddsklass: IP 44

Isolationsklass: II

Omgivningstemperatur: - 20° C till + 50° C

Driftstörningar

Störning	Orsak	Åtgärd
Sensorlampan utan spänning	■ Defekt säkring, lampan ej inkopplad, avbrott i kabel ■ Kortslutning	■ Byt säkring, slå till spänningen. Testa med spänningsprovare ■ Kontrollera och testa anslutningar
Sensorlampan tänds inte	■ Skymningsinställningen felinställd ■ Strömbrytaren frånslagen ■ Defekt säkring ■ Bevakningsområdet är felaktigt inställt	■ Ändra inställning (vred ⑭) ■ Slå till strömbrytaren ■ Byt säkring, kontrollera ev. anslutningen ■ Kontrollera bevakningsområdet
Sensorlampan slocknar inte	■ Ständiga rörelser i bevakningsområdet	■ Kontrollera och justera bevakningsområdet
Sensorlampan slocknar inte helt	■ Grundljus är valt som program	■ Välj program 0
Sensorlampan tänds utan märkbara rörelser	■ Vind skapar rörelse i bevakningsområdet ■ Rörelse från bilar på väg, gata	■ Justera bevakningsområdet ■ Justera bevakningsområdet