

SWE Blåtandsdimmer LD220WCM - installationsanvisning

Blåtandsdimmer LD220WCM styrs av en eller flera återfjädrande 1-poliga tryckknappar (vippströmbrytare) eller genom gratisapp.

LD220WCM:

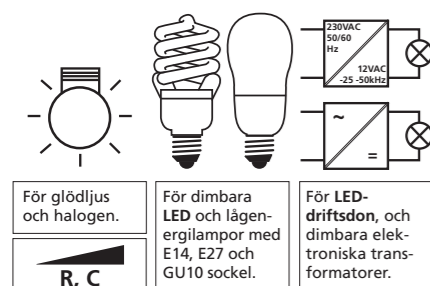
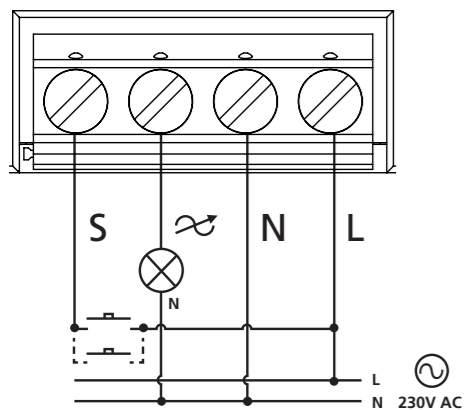
- Startar på OVA!
- Kan monteras i apparatdosan bakom tryckknappen
- Kan monteras med hjälp av skruvfästen
- Används för dimbara LED-, lågenergi- och halogenlampor samt glödljus från OVA upp till 200VA (E27, E14, GU10)
- Används för dimbara LED-driftsdon från OVA upp till 200VA
- Används för lågvoltshalogen upp till 200VA
- Kan dimras med flera parallellkopplade tryckknappar
- Har mjukstart
- Behåller senaste inställda nivå efter strömbortfall

Tekniska data

E-nummer: 13 602 42
Artikelnummer: V-4022010WCM
Spänning: 230 V +/-10% 50/60 Hz
Max strömstyrka: 0,87 A
Minsta belastning: OVA
Maxbelastning: 200VA
Kapslingsklass: IP20 (för inomhusbruk)
Storlek: Ø50x15,5 mm

Notera! Tänk på att, beroende på fabrikat, kan LED- och lågenergiljuskällor förbruka upp till den dubbla märkeffekten (reaktiv effekt).

Kopplingschema



R, C

DIMMERN

Inkoppling av dimmern (se kopplingsschema)
Säkerställ att spänningen är avslagen innan inkoppling påbörjas.

- Anslut inkommande nolla till ingången märkt N.
- Anslut inkommande fas till ingången märkt L.
- Anslut styrtråden S till den ena änden av den återfjädrande brytaren.
- Anslut inkommande fas till andra änden av den återfjädrande brytaren.
- Anslut dimrad fasutgång till lasten. Anslut nolla till lasten.
- Kontrollera att fjädern är rätt installerat på brytaren och att alla kopplingar ovan är anslutna.
- Slå på spänningen.
- Testa att dimra/tänd/släck med din återfjädrande brytare.

Styrning med en eller fler återfjädrande brytare

LD220WCM kan styras med en eller flera parallellt kopplade återfjädrande 1-poliga tryckknappar (vippströmbrytare). Notera att tryckknappen skall kopplas som "Normally open". Synkning/styrning av flera dimrar sker sedan helt trådlöst via blåtand.

Av/på: Kort tryck (50-400ms) på knappen
Dimring: Långt tryck (>400ms) på knappen.
Dimring upp och ner varannan gång.
Stannar i lägsta/högsta dimmerläget.

Den rekommenderad max kabellängden mellan tryckknapp och dimmern är 15 meter. Vid långa kabellängder kan parallellt dragna 230V kablar störa styrningen.

APPEN

Strykning med appen

Ladda ner gratisappen Casambi till din smartphone eller surfplatta från Google Play eller App Store.

Skapa ett nätverk

På startsidan i appen finns "Mina nätverk" där under väljer du "Skapa nytt nätverk".

Anslut dimmer i appen

Efter att nätverket är skapat kan du lägga till dimmern i nätverket. Alla icke anslutna enheter visas under "Enheter i närheten". Tryck på en av de icke anslutna dimrarna och välj "Lägg till" och sedan ditt nätverk. Namnge därefter dina dimrar, detta förenklar betydligt när du senare skall skapa scener och grupper. Namnge dina dimrar på ett logiskt sätt t.ex. som i bilden på nästa sida **HALL**, **SOVRUM** och **BADRUM**.



App för Android



www.vadsbo.net



App för iOS

Version 1 | 2016-06-25

SWE Blåtandsdimmer LD220WCM - installationsanvisning

APPEN

Dimring / Av och På

Alla lampor kan dimras individuellt direkt ifrån appen, detta görs enkelt genom att trycka på lampkontrollen/gruppen, hålla inne, och dra horisontellt över skärmen. Ett enkelt tryck på en lampkontroll/grupp tänder eller släcker den.

Gruppering

För att styra många dimrar tillsammans kan man gruppera dem. Då kan man styra t.ex ett helt rum direkt, eller en viss typ av armaturer t.ex fönsterlamporna. Gruppering sker genom att, i lampvyn välja "Ändra" och sedan trycka, hålla inne och dra ihop dimrarna, håll kvar tills det blir en orange ring runt lampkontrollen.

Skapa och styr scener

En scen består av ett antal dimrar med en sparad ljusnivå, t.ex "fredagsmys" eller "morgon". En scen kan användas för att snabbt ställa in ljusnivån hos flera dimrar. Under "Scener" i appen kan man skapa scener. Detta görs genom att välja: "Ändra" därefter "+" och sedan: namnge scenen och tryck "OK", välj därefter vilka dimrar/lampor som skall vara i scenen och ljusinställning för respektive dimmer i scenen, tryck på "Klar". En dimmer kan vara med i flera olika scener, t.ex. kan du ha en scen som är full ljusstyrka där båda dimrarna i hallen ingår och en scen med samma dimmer, som är nerdimrad.

BLÅTANDSYSTEMET

Programmering av tryckknapp

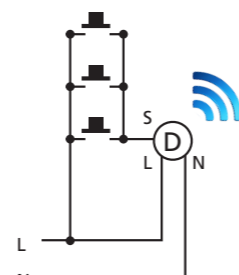
Genom att skapa scener kan du med en tryckknapp, kopplad till en LD220WCM dimmer, styra vilken annan LD220WCM dimmer i installationen som helst.

Under "Lampor" i appen kan du välja vad du vill skall hända när du trycker på en tryckknapp. Den är fabriksinställd för att fungera som en vanlig tryckdimmer till den dimmer den är kopplad till.

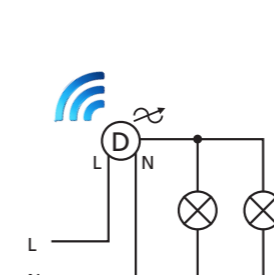
Programmering av tryckknappen görs genom att välja:

- "Ändra"
- Markera den dimmer du vill ändra
- Scroll ner till "Lamp inställningar"
- Se därefter "TRYCKKNAPP"

Exemplet nedan visar en dimmer som styr en annan dimmer via blåtand



Ingen last



Ingen återfjädrande brytare

Under "TRYCKKNAPP" finns dessa alternativ:

Kontrollera denna dimmer	Förvalt, styr bara den dimmer den är kopplad till, av/på, dimra upp/ned
Växla mellan ljuslägen	Växlar mellan upp till fyra olika ljusinställningar mot den dimmer den är kopplad till
Styr scen	Styr en scen t.ex. "fredagsmys", av/på, dimra upp/ned
Växla mellan scener	Växlar mellan ett antal olika scener t.ex. "fredagsmys", "morgon" eller annan inställd scen.

OBS: Helt avstängt ligger alltid med som default i detta läge.

Schema: astrofunktion och tidsstyrning

Astrofunktion innebär att belysningen följer solens upp/nedgång, precis som ett astrour. Under fliken "Mer" hittar du "Schema". Ändra och välj därefter "+" för att skapa en ny händelse. I en ny ruta som dyker upp ställer du in parametrar för schemahändelsen. I "Kontrollerade scenarion" väljer du vilka scenarion som skall påverkas av schemahändelsen. Genom att välja "Scenarion på" / "Scenarion av" kan du välja vilken tid på dygnet valt scenarion skall tändas respektive släckas. Du kan också ställa in solens upp- / nedgång genom att ange din geografiska position. Detta görs under "Scenarion på" / "Scenarion av".

Nätverkslayout

Avståndet mellan dimrarna får vara max 30 meter för bästa räckvidd. Ta hänsyn till att material såsom betong, armeringsjärn, plåt och dylikt i väggar påverkar täckningen mellan dimrarna. Vid svåra förhållanden kan dimrarna behöva placeras tätare. Tänk även på att störande källor såsom WiFi routrar, mikro vågsugnar och annan trådlös utrustning kan störa kommunikationen om de är allt för nära dimmern.

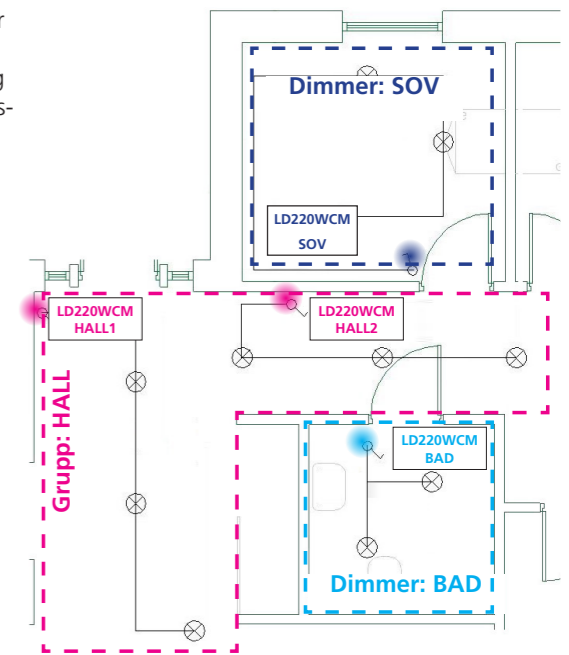
Räckvidd

MESH innebär att enheterna pratar med varandra, och du behöver endast ha täckning till en enhet. Genom att använda MESH-nätverksteknik så behöver du enbart vara inom räckhåll (max 30 meter) till en enhet för att kunna styra samtliga enheter. MESH-teknologin innebär att du kan bygga storskaliga installationer med ett stort antal armaturer och enkelt få kontroll av dessa genom t.ex. din smartphone. Vi rekommenderar 15 meter då alla installationer har olika förutsättningar.

Notera att även en dimmer utan last kan användas i nätverket som förstärkning av närvaro genom nätverksstyrkan genom MESH-teknik.

Kompatibilitet

LD220WCM fungerar utmärkt tillsammans med andra blåtandsstyrda enheter från Vadsbo så som LCC60WCM (E 79 842 89) och SSW60Q (V-36060SSWQ).



Version 1 | 2016-06-25

ENG Bluetooth dimmer LD220WCM - installation instructions

The Bluetooth LD220WCM dimmer control one or more retractive 1-pole switches (rocker switch), or by free app.

LD220WCM:

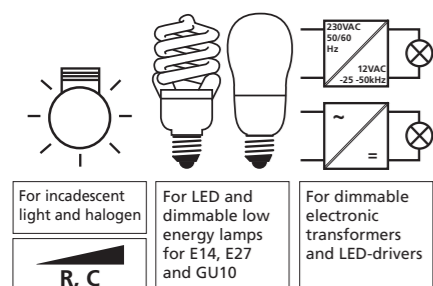
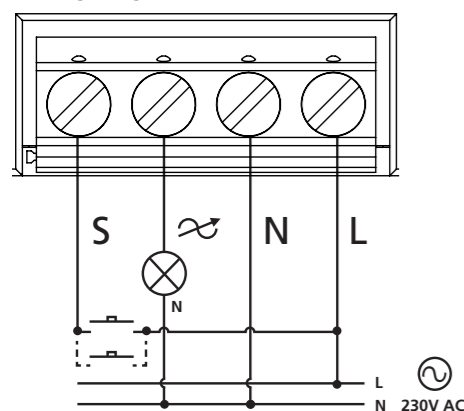
- Starts at 0VA!
- Can be mounted in the wall box behind the push button
- Can be mounted by screws
- Used for dimmable LED, energy-saving lamps and incandescent bulbs from 0VA up to 200VA (E27, E14, GU10)
- Used for dimmable LED drivers from 0VA up to 200VA
- Used for low voltage halogen up to 200VA
- Can be dimmed with several parallel connected pushbuttons
- With soft start
- Retains the last set level after power failure

Technical data

Item number: V-4022010WCM
 Rated voltage: 230 V +/-10% 50/60 Hz
 Max. current: 0,87 A
 Min. load: 0VA
 Max. load: 200VA
 IP grade: IP20 (for indoor use)
 Dimension: Ø50x15,5 mm

Note! Keep in mind that, depending on the brand, the LED and low energy can consume up to twice the rated power (reactive power).

Wiring diagram



ENG Bluetooth dimmer LD220WCM - installation instructions

THE APP Dimming / Off and On

All lights can be dimmed individually directly from the app, this is easily done by pushing the lamp control / group, hold the button, then drag horizontally across the screen. A simple push on the lamp control / group will turn the lighting on / off.

Grouping

In order to control many dimmers you can create a group. Then you can control an entire room, or a group such as all the window lamps. The grouping is done in the lamp view by selecting "Change". Push, hold and pull the dimmers together. Hold until an orange ring around the lamp arises.

Create and control scenes

A scene consists of a number of dimmers with a saved lighting level, e.g. "daytime" or "evening". A scene can be used to quickly adjust the brightness level of multiple dimmers. You can create scenes by following these steps: select "Edit", "+", name the scene and "OK". Choose which dimmer / lamps that shall be in the scene and the lighting setting for each dimmer in the scene, then press "Done". One dimmer can be used in several different scenes, e.g. a scene for two dimmers with the brightness set to 100% in the hallway, and another scene with the same dimmer which is dimmed.

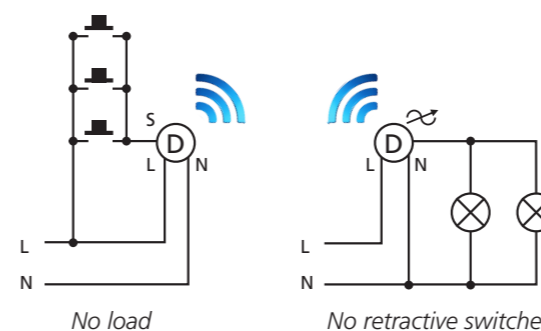
THE BLUETOOTH SYSTEM Programming of the push button

By creating scenes you can with a push button, connected to a LD220WCM dimmer, control any LD220WCM dimmer in the installation.

In "Lamps", you can choose what shall happen when a push button is pushed. LD220WCM is factory set to function as a regular push dimmer for the loads it is connected to. Programming the switch is done by selecting

- "Modify",
- Select the dimmer you want to modify
- Scroll down to "Lamp settings"
- Choose "PUSH BUTTON"

The example below shows a dimmer that controls another dimmer via Bluetooth



Version 1 | 2016-06-25

THE DIMMER

Connection of the dimmer (see wiring diagram)

Ensure that the power is switched off before the setup begins.

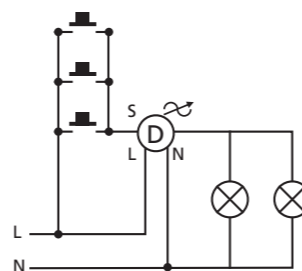
- Connect the incoming neutral to the input terminal N.
- Connect the incoming phase to the port marked L.
- Connect the control wire S to one end of the retractive switch.
- Connect the incoming phase to the other end of the retractive switch.
- Connect the dimmed phase output to the load. Connect neutral to the load.
- Check that the spring is correctly installed on the switch and that all connections above are connected.
- Turn the power on.
- Test to dim / on / off with your retractive switch.



LD220WCM
 V-4022010WCM

Control with one or more momentary push buttons

LD220WCM can be controlled by one or more parallel connected retractive 1-pole switches (toggle switches). Connect the switch between the incoming phase (L) and input (S). Note that the switch must be connected "Normally open". Synchronization of additional control gears will be done entirely via Bluetooth.



ON / OFF: Short push (50-400ms) on the switch.

Dimming: Long push (> 400ms) on the switch. Dimming up and down alternately. The recommended maximum cable length between the switch and the control gear is 15 meters. If long control cables are used the possibility of disturbances from parallel 230V cables will increase.

THE APP

Control through the app

Download the free Casambi app to your smartphone or tablet from Google Play or the App Store.

Create a network

Open up the app and choose "My Network", then select "Create new network".

Connect the dimmer via the app

After the network is created, you can add the dimmer to the network. All non-connected devices appear under "Devices nearby". Press one of the non-connected dimmers and select "Add," then your network. Then name your dimmers, this simplifies it when you later will create scenes and groups. Name your dimmers in a logical way eg. as in the picture on the next page **HALLWAY**, **BEDROOM** and **BATHROOM**.



App for iOS



App for Android



www.vadsbo.net

Version 1 | 2016-06-25

In "PUSH BUTTON" are these options:

In "PUSH BUTTON" there are these options:	By default, control only the dimmer it is connected to, ON / OFF, dim up / down
Check the dimmer	
Switch between modes	Shift between up to four different light settings of the dimmer it is connected to
Control a scene	Control a scene such as "Evening", ON / OFF, dim up / down
Switch between scenes	Switches between a number of different scenes such as "Friday", "tomorrow" or other preset scene

NOTE: "Completely off" is always included as a scene.

Schedule: astro function and timer

Astro function means that the lighting follows the sunrise / sunset just as an ordinary astro clock.

In the tag "More" you will find the "Schedule". Select "+" to create a new event. In a new pop up window you can set the parameters to schedule the event.

In "Controlled scenes", select which scenes you want to be affected by the schedule event. Selecting "Turns ON" / "Turns OFF" lets you choose the time of day the chosen scenario will be switched ON or OFF.

You can also set the sunrise / sunset by entering your geographical position. This is done in the tag "Scenario ON" / "Scenario OFF".

Network layout

Do not exceed 30 meters between the dimmers. Take into consideration that materials such as concrete, steel sheet and such in the walls can affect the range between the dimmers. In difficult conditions the dimmers needed to be installed closer together. Also note that interference sources such as WiFi routers, microwave ovens and other wireless devices can interfere with communication if they are too close to those devices.

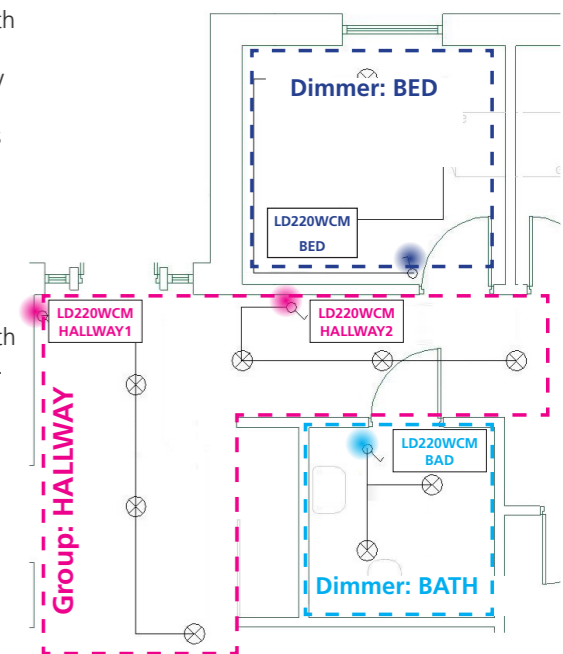
Range

MESH means that the devices talk to each other, and you only need to have coverage in one unit. By using mesh network technology so you only need to be within range (maximum 30 meters) to a device to control all units. MESH technology means you can build large-scale installations with a large number of fixtures and get control of them by example your smartphone. We recommend 15 meters when all installations have different conditions.

Note that even a dimmer without the load can be used in the network as a repeater, in order to increase the network strength through MESH technology.

Compatibility

LD220WCM works great with other Bluetooth controlled devices from Vadsbo such as LCC60WCM (V-36060579WCM) and SSW60Q (V-3606055WQ).



Version 1 | 2016-06-25