

# HOLE IN ONE®

MAGNETSÖKSYSTEM FÖR ELDOSOR

**HOLE IN ONE®** magnetsöksystem underlättar för snickaren vid montering av alla typer av plattor och panel över eldosor. **HOLE IN ONE®** systemet är anpassat till alla eldosor på Svenska och Norska marknaderna och föres av ledande byggvarugrossister/byggvaruhandlare.

Följande **HOLE IN ONE®** produkter finns i din världsorterade butik. Ingående artiklar kan även köpas separat.



Art. nr. 800  
**HOLE IN ONE®**



Art. nr. 8:21  
Sökare



Art. nr. 8:22  
Insats för apparatdosa. Håldiameter i vägg ca 75 mm



Art. nr. 8:22  
Insats för apparatdosa. Håldiameter i vägg ca 75 mm



Art. nr. 8:23  
Insats för kopplingsdosa. Håldiameter i vägg ca 85 mm



Art. nr. 8:24  
Insats för takdosa. Håldiameter i tak/vägg ca 85 mm



Art. nr. 800N  
**HOLE IN ONE®**



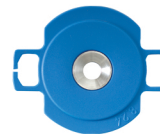
Art. nr. 8:21N  
Sökare



Art. nr. 8:22N  
Insats för apparatdosa. Håldiameter i vägg ca 75 mm



Art. nr. 8:22N  
Insats för apparatdosa. Håldiameter i vägg ca 75 mm



Art. nr. 8:24N  
Insats för takdosa. Håldiameter i tak/vägg ca 85 mm



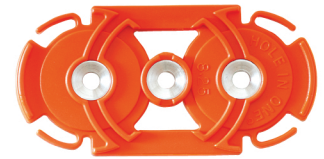
Art. nr. 2000  
**Supersökare med stämpelmarkör**



Art. nr. 2004  
**Sats för dubbeldosa**



Art. nr. 8:21  
Sökare



Art. nr. 8:25  
Insats för dubbeldosa. Håldiameter i vägg ca 75 mm x 3 överlappande



Art. nr. 2005  
**Sats för apparatdosa 1 1/2**



Art. nr. 8:21  
Sökare



Art. nr. 8:26  
Dosinsats för apparatdosa 1 1/2. Håldiameter i vägg ca 75 mm x 2 överlappande



Art. nr. 8:26  
Dosinsats för apparatdosa 1 1/2. Håldiameter i vägg ca 75 mm x 2 överlappande



Placera HOLE IN ONE insatsen i eldosan.



Montera gipsplattan / panelen.



Sök upp den dolda insatsen med HOLE IN ONE sökare 8:21 eller Supersökare 2000 och märk ut centrum.



Borra hål med hålborr, ställ borret så långt ut som möjligt.



Tag ut insatsen och arbetsmomentet är utfört.

HOLE IN ONE® – ett enkelt sätt att arbeta på



Återförsäljare:

**JIJ-plast**

Tel. 042-22 00 15 info@jij-plast.se www.jij-plast.se



innehåller magneter